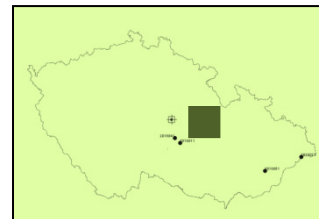
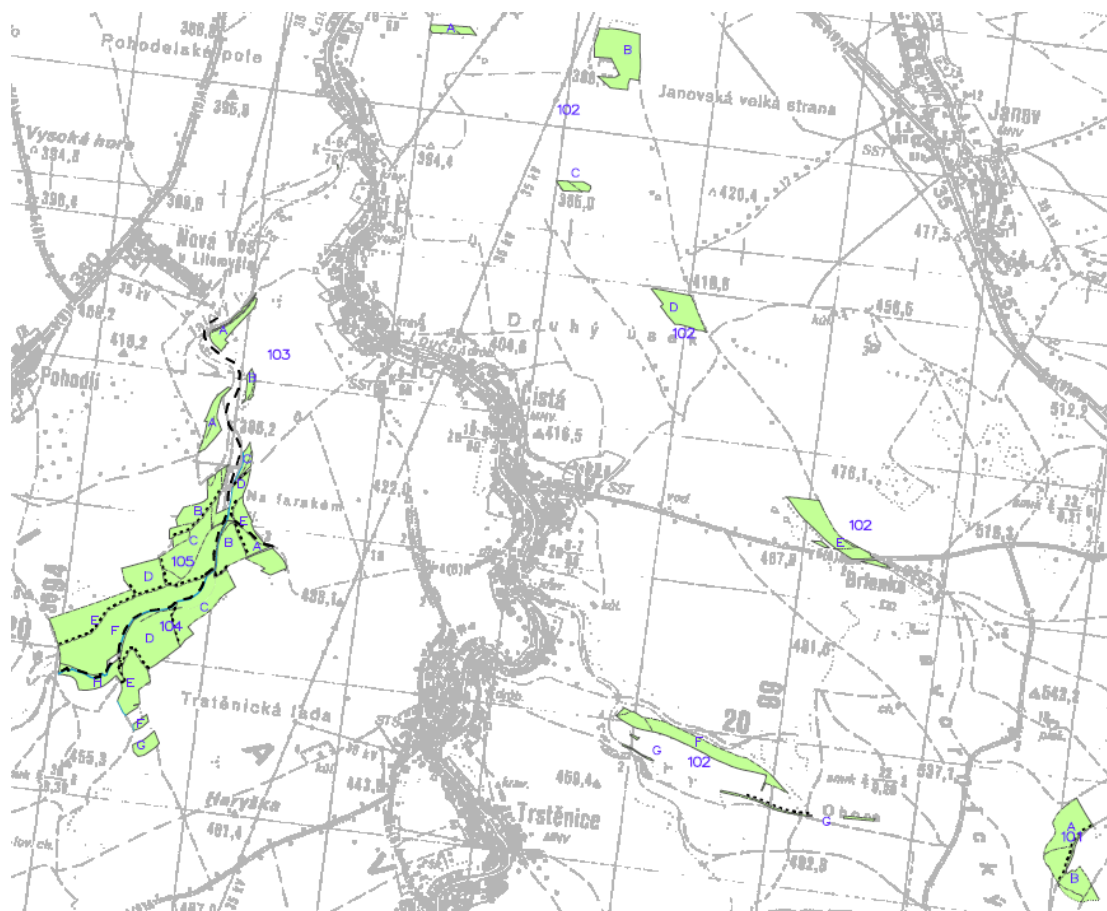


1 DEMONSTRAČNÍ OBJEKT: 201804 ÚDOLÍ JALOVÉHO POTOKA



1.1 Identifikace demonstračního objektu

Název, číslo DO:	Údolí Jalového potoka	201804
Plocha DO:	158,7 ha	
Vlastník:	Obec Čistá, Čistá u Litomyšle 376, 569 05	
Správce:	Ing. Milan Hron	
Kontaktní osoba:	Ing. Milan Hron	
PLO:	31 – Českomoravské meziohří	
LHC:	LHC 511 405 Čistá	
Platnost LHP:	Od 1.1.2019 do 31.12.2028	
JPRL:	101 - 105	
Katastrální území:	624004 – Čistá, okres Svitavy	
Datum založení DO:	27.8.2018	
Zdroj financování založení DO:	Ministerstvo zemědělství ČR	
Zpracovatel dokumentace DO:	PSB, Ing. Jiří Zahradníček	
Dohoda o zařazení DO do sítě DO PSB:	1/2018	





1.1 Poslání demonstračního objektu

Posláním demonstračního objektu nepasečného hospodaření (DONH) Údolí jalového potoka je prezentovat možnosti jak v součinnosti s přírodou usilovat o trvalou a bezpečnou produkci menšího obecního lesního majetku.

1.2 Charakteristika demonstračního objektu

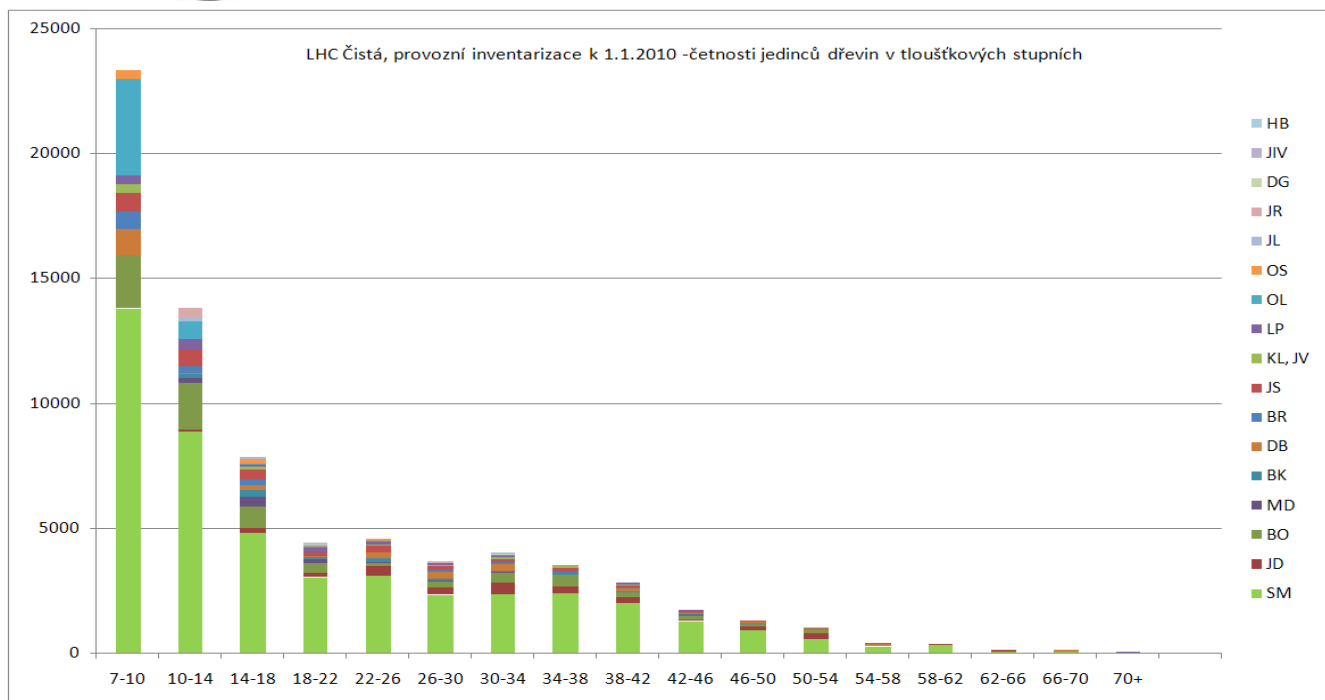
Demonstrační objekt nepasečného hospodaření Údolí Jalového potoka se nachází východně až jihovýchodně od obce Čistá. Demonstrační objekt tvoří celý obecní lesní majetek obce, přičemž největší část majetku leží na svazích údolí Jalového potoka. Rozloha DONH je 158,7 ha, z čehož 152,07 ha zaujímá porostní půda. DONH leží v přírodní lesní oblasti 31 - Českomoravské mezihorí, na rozmezí 3. a 4. vegetačního stupně (nadmořská výška DONH je 400 - 450 m n. m.) na stanovištích svěží až živné půdní (edafické) kategorie (90%) se zastoupením souborů lesních typů (SLT) 3C, 3A – 2%, 3K, 4I, 4K - 7%, 3S, 3H, 3B, 3D, 4S, 4H, 4B, 4D – 90% a 4V - 1%.

Podle lesního hospodářského plánu zpracovaného Lesprojektem Brno a.s. s platností od 1.1.2019 je DONH tvořen odděleními 101 – 105.

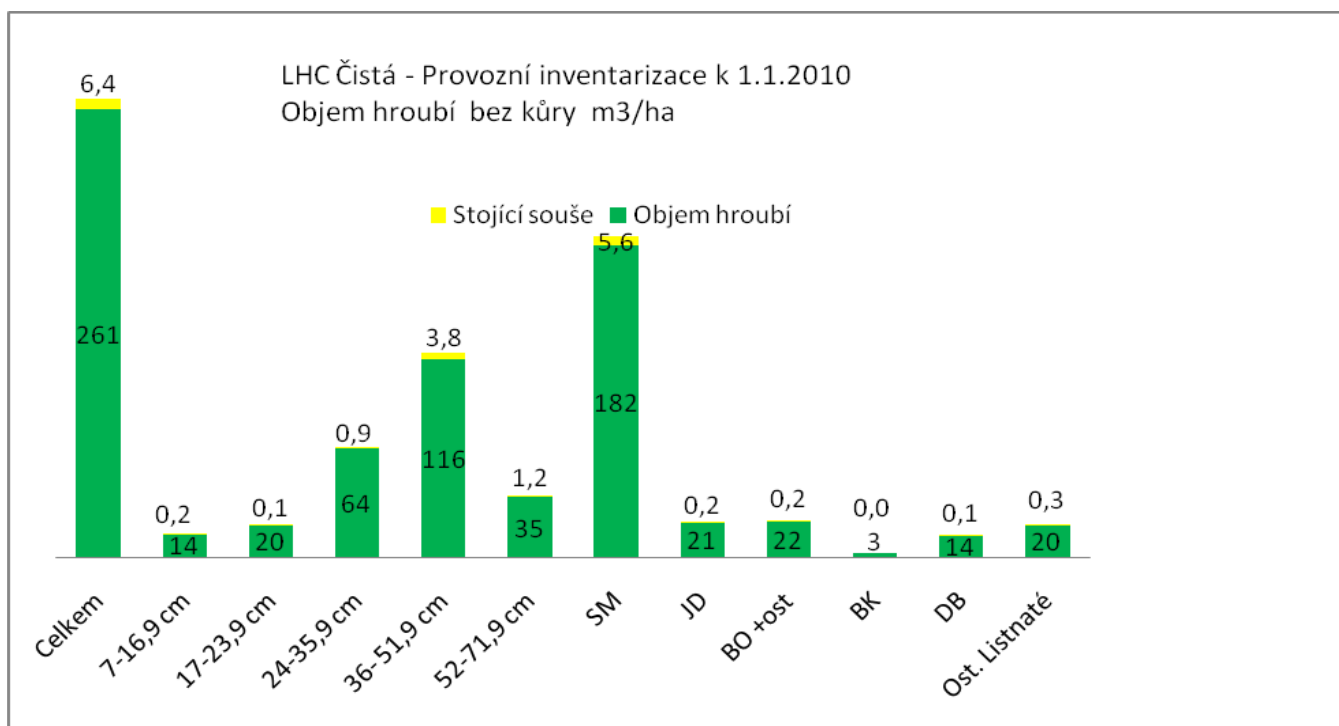
V roce 2009 v rámci projektu spolufinancovaného MŽP ČR „Modifikace metodiky hospodářské úpravy strukturně bohatých lesů pro její využití v různých typech vlastnictví lesů hospodářských“ (Projekt: SP/2d3/17/08) proběhla statistická provozní inventarizace na síti 133 trvalých inventarizačních ploch v rozestupu 100 x 100 m.

DREV	LHP 2009		LHP 2019		Provozní inventarizace 2010	
	% plochy	% zásoby	% plochy	% zásoby	%N	% zásoby
SM	71,70	77,50	62,41	67,60	63,19	69,65
JD	2,90	4,60	4,23	6,48	3,43	8,16
BO	5,84	8,21	6,65	9,14	9,84	8,41
MD	2,00	2,00	1,26	2,16	1,09	0,00
DG	0,11	0,06	0,11	0,06	0,14	0,00
DB	2,00	0,80	5,34	3,30	3,57	5,22
BK	2,70	0,50	4,60	1,79	1,19	1,07
HB	0,11	0,09	0,11	0,09	0,05	0,00
JV	1,00	1,00	2,32	1,36	1,16	0,00
JS	4,20	1,60	4,55	2,49	3,98	0,00
JL	0,21	0,11	0,21	0,11	0,38	0,00
AK	0,01	0,01	0,01	0,01	0,00	0,00
BR	1,11	0,37	1,11	0,37	1,98	0,00
OL	2,70	0,92	2,70	0,92	6,53	0,00
LP	2,40	1,90	3,37	3,79	1,90	0,00
TPX	0,37	0,26	0,37	0,26	0,89	0,00
VR	0,23	0,05	0,23	0,05	0,08	0,00
LX	0,42	0,03	0,42	0,03	7,13	7,49

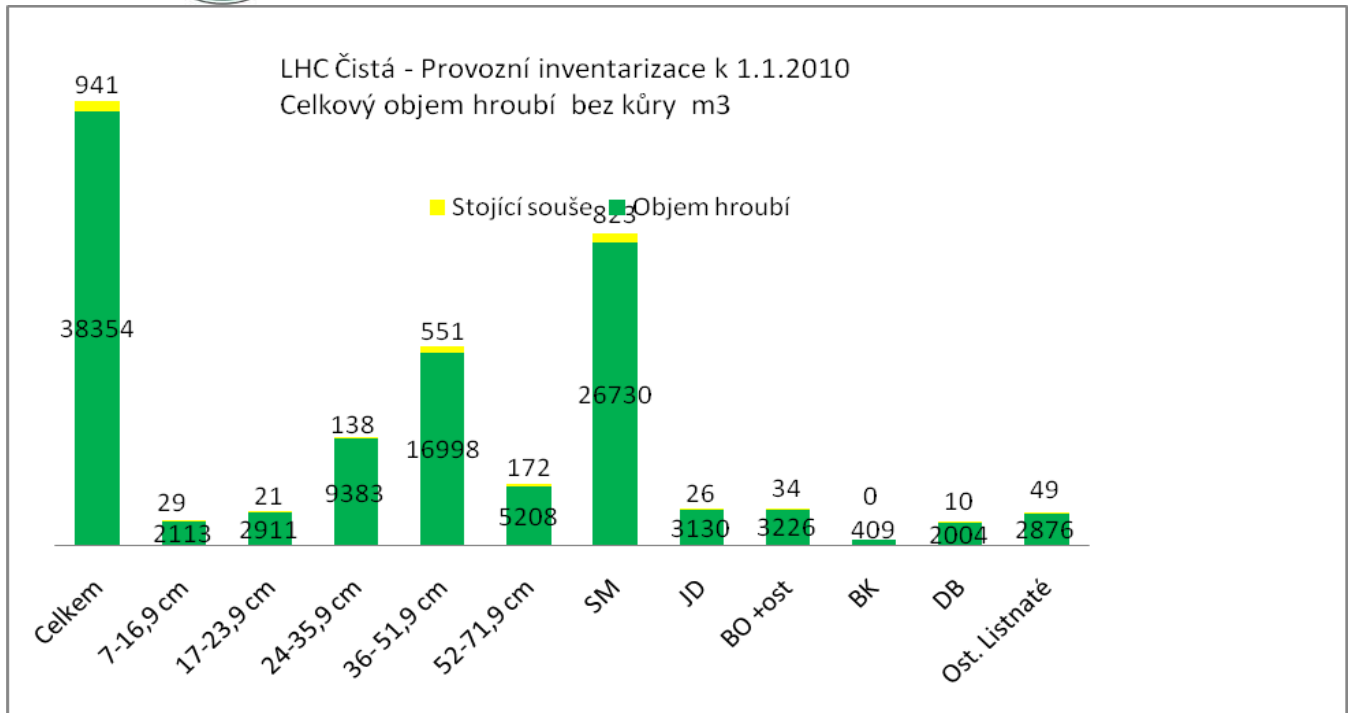
Vývoj zastoupení dřevin v DONH Údolí Jalového potoka.



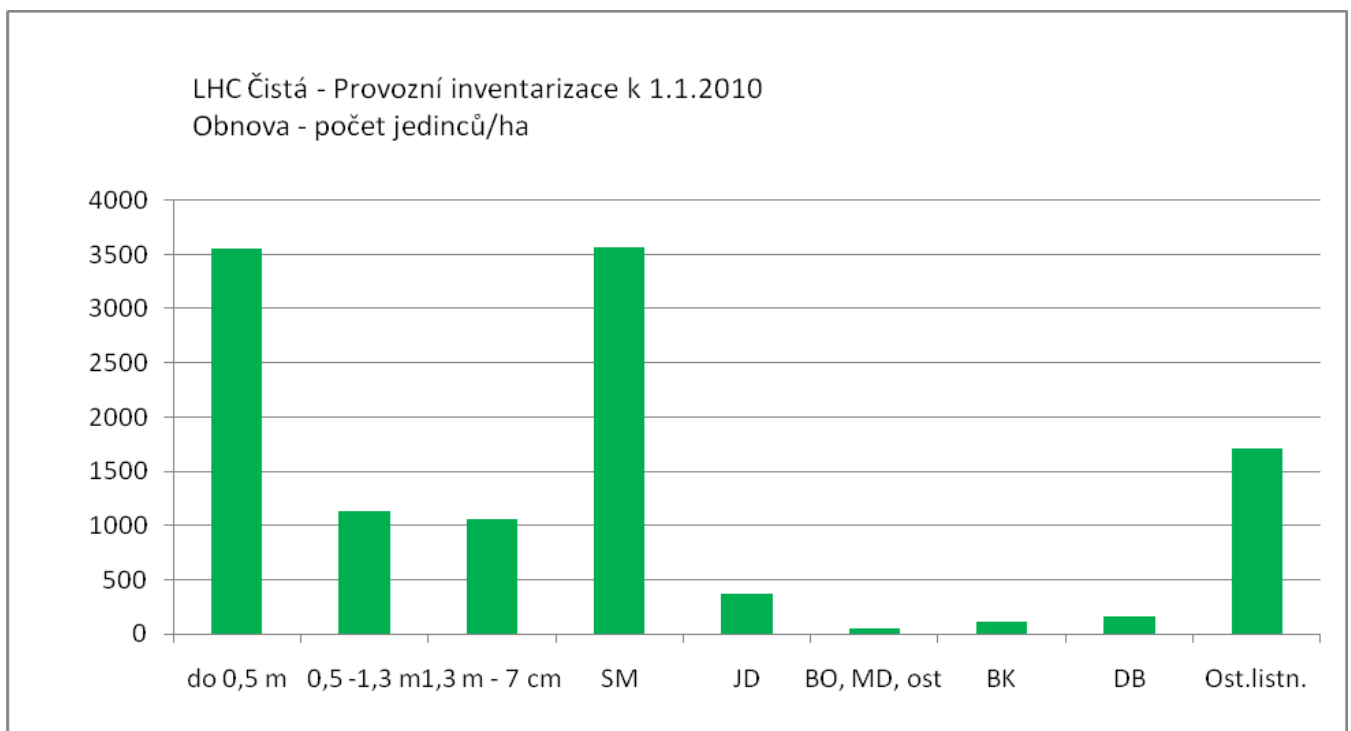
Četnosti jedinců stromů hroubí dle dřevin v tloušťkových stupních v DONH Údolí Jalového potoka k 1.1.2010. Výsledek statistické provozní inventarizace.



Hektarový objem stromů hroubí dle skupin dřevin v tloušťkových třídách v DONH Údolí Jalového potoka k 1.1.2010. Výsledek statistické provozní inventarizace.



Celkový objem stromů hroubí dle skupin dřevin v tloušťkových třídách v DONH Údolí Jalového potoka k 1.1.2010. Výsledek statistické provozní inventarizace.



Hektarový počet jedinců obnovy dle skupin dřevin ve výškových třídách v DONH Údolí Jalového potoka k 1.1.2010. Výsledek statistické provozní inventarizace.



1.3 Cíl hospodaření na lesním majetku

Cílem hospodaření na lesním majetku obce Čistá Údolí je výnosově (hodnotově) dlouhodobě optimalizované a vyrovnané hospodaření.

Při probíhající globální změně klimatu je bezpečnost produkce negativně ovlivněna výraznou dominancí zranitelného smrku (63 % celkového zastoupení) a jednodušší prostorovou výstavbou lesních porostů. Zásadním opatřením minimalizujícím očekávaná rizika je přestavba stávajících lesních porostů spočívající v podpoře nepravidelné až bohaté vertikální a horizontální struktury a změna dřevinné skladby směrem k pestré směsi stanovištně odpovídajících dřevin.

Trvalé zachování stabilního a pestrého porostního prostředí je přitom zásadní podmínkou i pro plnění dalších neproduktivních, tedy finančně necenených a dosud nedocenených funkcí jako je funkce vodohospodářská, klimatická, půdoochranná, rekreační a podobně.

1.4 Zásady hospodaření v lesních porostech demonstračního objektu

- Při hospodaření maximálně využívat přírodních procesů.
- Citlivými hospodářskými opatřeními usměrňovat a doplňovat přírodní procesy k postupnému zajištění stanovených cílů.
- Při pěstebních opatřeních nespěchat, neunáhlovat se. Nastartování a udržení vyváženého tempa vývoje ve všech etážích směrem k nepřetržitosti cyklu jejich vývoje je nejobtížnější proces přechodu na PBH. Tento princip dodržet i v porostech s výrazným zastoupením borovice.
- Po ukončení přechodné fáze přestaveb porostů se intenzita výběrných těžeb (v pětiletém cyklu) ustálí na výši, odpovídající celkovému běžnému přírůstu (CBP) za toto období. CBP je třeba periodicky ověřovat.
- Vyvarovat se hrubých zásahů, které by neúměrně narušovaly působení přírodních procesů (kupř. provádění holosečí, schematických a velkoplošných zásahů, necitlivých výrobních technologií apod.).
- Při přírodě bližším způsobu hospodaření (uplatňování výběrných principů) je důležité dodržování zásady, že vše je součástí dlouhodobého procesu vývoje a že nic nesmí být v obhospodařování lesního porostu řešeno jednorázově, i když se jedná prokazatelně o momentálně pozitivní činnost. Nelze kupř. (v jednom či několika málo letech) doplnit podsadbou celé množství chybějících dřevin, byť by šlo o závazný podíl MZD právě tak, jako nelze jedním těžebním výběrem odstranit z porostu všechny jedince, kteří nevyhovují kritériím výběru. Výjimkou jsou samozřejmě nezbytná ochranná opatření, jejichž způsob a razance musí odpovídat vážnosti ohrožení.
- Za hlavní nástroj obhospodařování lesních porostů a usměrňování přírodních procesů považovat výběrné těžební zásahy mírné intenzity, opakovaně prováděné diferencovaným způsobem (tzn. nikoliv kupř. paušálním uplatněním metody cílových tlouštěk) v kratších či delších časových obdobích dle naléhavosti zásahu (průměrná návratná doba je 5 - 6 let). Cílem je vytváření druhově bohatého a prostorově strukturovaného porostu s uzavřeným nepřetržitým cyklem jeho obnovy a vývoje.
- Těžební činnost má v tomto způsobu hospodaření dvě stejně významná poslání:
 - optimálním způsobem realizovat sklizeň dřevní produkce



- být hlavním hospodářským nástrojem pěstování lesa, nahrazovat a zajišťovat většinu tradičních pěstebních činností (umělou obnovu, ošetřování a ochranu kultur, výchovu porostů apod.)
- Výběrnými těžebními zásahy, především v horní etáži regulací světla vytvářet podmínky pro přirozenou obnovu porostů a usměrňovat proces jejího vývoje. Dále do určité, dosažitelné míry usměrňovat i procesy přirozeného výběru a výškovou diferenciaci jedinců v nižších etážích porostů.
- Těžba a přibližování dřeva, jako dvě základní provozní činnosti výběrného způsobu hospodaření, musí být prováděny maximálně šetrně především k podsadbám a náletům nedostatkových dřevin a k nadějným či cílovým stromům.
- Rozčleňování porostů vyklizovacími linkami provádět včas (zpevnění okrajů linek) a způsobem umožňujícím neškodné obhospodařování a vyklízení plochy. Na měkkém, svažitém podloží je méně škodlivé přibližovat porostem bez trvalých linek (navijákem či koněm), než „vyjezdit“ rozbahněnou vyklizovací linku.
- Úklid klestu je nutno provádět okamžitě po těžbě pokud je to nutné pro uvolnění náletů a výsadeb). Jehličnatou klest ukládat v porostu mezi nebo pod nárosty na co nejmenší hromady. Listnaté nehroubí, příp. borovou klest, pokud nejde neškodně uložit v porostu, likvidovat štěpkováním (pálení používat zcela výjimečně).
- V přechodné fázi přestavby současných porostů na cílový typ porostů postupovat citlivě, bez násilných, jednorázových převodů či přeměn. Hospodářská opatření budou respektovat současný vývoj porostů, který citlivým způsobem postupně usměrní požadovaným směrem. Znamená to, že porosty, které vznikly na bývalých holinách a v současné době tvoří jednoetážové, kompaktně zapojené porosty ve fázi výchovy, budou dále vychovávány prořezávkovými a probírkovými zásahy (především v úrovni) a podporována v nich přirozená diferenciací skladby tak, aby se jejich charakter měnil k vymezenému cíli pozvolna usměrňovaným přirozeným vývojem.
- V porostech, které jsou již dnes výrazněji diferencovány, budou hospodářská opatření zaměřena na nastartování nepřetržitosti jejich obnovy a vývoje se snahou o vyrovnanost podílu jednotlivých etáží, úpravu druhové skladby a využití jejich produkčních schopností.
- Podporovat přirozeně vzniklé malé skupinky udržením vertikálního zápoje.

Typy porostů - DONH Čistá:

3 – vzdálené porosty - nestrukturované porosty s neodpovídající dřevinnou skladbou, vzniklé uplatňováním hospodaření dle modelu věkových tříd. Stejnověké monokultury (příměs do 10%) o ploše více jak cca 1 ha.

2 – přechodné porosty - smíšené porosty, popřípadě porosty s příměsí více jak 10%, porosty s více jak jednou etáží nebo s homogenními vzdálenými skupinami menšími než cca 1 ha, které potřebují k dosažení cíle další cílené zásahy.

1 - Cílové porosty - plošně druhově výškově a tloušťkově diferencované porosty s dřevinnou skladbou blížící se cílové dřevinné skladbě. Porosty jsou již ve stavu, který umožňuje dlouhodobý zralostní výběr ve výši celkového běžného přírůstu. Maximální velikost homogenních vzdálených, či přechodných skupin do cca 0,2 ha



typ vývoje lesa:	45 – Bohatá stanoviště středních poloh		výměra:	158,7 ha
soubory lesních typů:	3C, 3A, 3K, 3S, 3H, 3B, 3D, 4K, 4I, 4S, 4H, 4B, 4D		kategorie lesa:	les hospodářský
cílová dřev. skladba:	BK 20 -40, DB 20-40, JD 10-20, BO 0-10, MD 0-10, SM 0-10, BR 0-10 (HB, JV,JS,JL,LP,TR, OL, DG+)			
cílový stav	Nepravidelně až bohatě strukturované porosty výškově, plošně a druhově diferencované.			
Typ porostu (TP):	vzdálené porosty	přechodné porosty	cílové porosty	
označení TP	3	2	1	
kritéria pro zařazení do typu porostu	Stejnorodé jehličnaté (příměs do 10 %) jednovrstvé porosty nebo porosty s homogenními skupinami většími než 1 ha.	Smišené a listnaté porosty, popřípadě porosty s příměsí více jak 10%, porosty s více jak jednou etáží nebo s homogenními skupinami menšími než 1 ha, které potřebují k dosažení cíle další cílené zásahy.	Plošně druhově výškově a tloušťkově diferencované porosty s dřevinnou skladbou blízcí se cílové dřevinné skladbě. Porosty jsou již ve stavu, který umožňuje dlouhodobý zralostní výběr ve výši celkového běžného přírůstu. Maximální velikost homogenních skupin do 0,2 ha	
tvár lesa:	vysoký	vysoký (střední)	vysoký (střední)	
Hospodářský způsob:	N,p	V,p	v	
Obnovní těžba	Maloplošné holosečné prvky spíše nepravidelné skupiny než pruhy		Jednotlivý výběr	
minim. podíl MZD:	25			
MZD:	BK, DB, JD, LP, BR, OS (HB, JV, JS, JL, LP, TR, OL)			
Lhůta k zalesnění holiny:	(Holina nad 0,5 ha) 7 let	(Holina od 0,2ha do 0,5ha) 7 let	(Holina do 0,2 ha)	
zalesnění:	Přirozená obnova v kombinaci s podsadbami, doplněná chybějícími cílovými dřevinami, s využitím přípravných dřevin na holinách. Vzhledem k vysokému stupni ohrožení jsou vítané zejména dřeviny tolerantní k suchu.			
kultury:	Přípravné dřeviny (BR, OS, OL JR) pro vysokou přizpůsobivost, toleranci k suchu, meliorační schopnost a využití k budoucí věkové diferenciaci, ale i pro perspektivní produkci považovat za plnohodnotnou součást porostů.			
	Ochrana proti bušení a zvěři, diferencovaně podle potřeby		Ochrana jen výjimečně a jen proti zvěři pro nově zaváděné dřeviny	
mlaziny:	Maximální využití výchovy zástinem, úprava druhové skladby, podpora diferencované skupinové struktury. Přípravné dřeviny využít k podpoře skupinovitě různověkosti (využít kratší délky fyzického věku). Včasně rozčlenění porostů		Minimalizace výchovných zásahů, převažuje nepřímá regulace výchovy těžbou zralostním výběrem	
dospívající porosty:	Podpora cílových stromů, skupinová strukturní probírka, vyloučit zásahy v podúrovni, proměnlivá intenzita zásahu. Vytváření podmínek pro velmi časný vznik přirozené obnovy stinných dřevin už kolem 50 let věku		Zdravotní a zušlechťovací výběr k podpoře elitních stromů	
odumřelé dřevo:	přednostně doupné stromy		Podle standardu FSC	
ohrožení:	Nízké úhrny srážek, nerovnoměrná distribuce srážek (přísušky – příválové deště), vítr, václavky, kůrovci, zvěř, hlodavci			
technologie:	Zpřístupnění porostů linkami, nepojíždět po ploše porostu			

Rámcová směrnice hospodaření dle typů porostů pro DONH Údolí Jalového potoka zpracovaná v rámci projektu spolufinancovaného MŽP ČR „Modifikace metodiky hospodářské úpravy strukturně bohatých lesů pro její využití v různých typech vlastnictví lesů hospodářských“ (Projekt: SP/2d3/17/08), upravil Hron (2018).