

ASZ liberecký region 10.5.2024 Sychrov

# Škody působené zvěří



Jan Duda, odborný lesní hospodář, e-mail: [jan.duda@iol.cz](mailto:jan.duda@iol.cz)









- [Přehled pastvin \(oldrichov.com\)](http://oldrichov.com)



# Okus















GREYCAT FILM

© 2024





GREYCAT FILM

© 2024





# Ohryz (zimní)













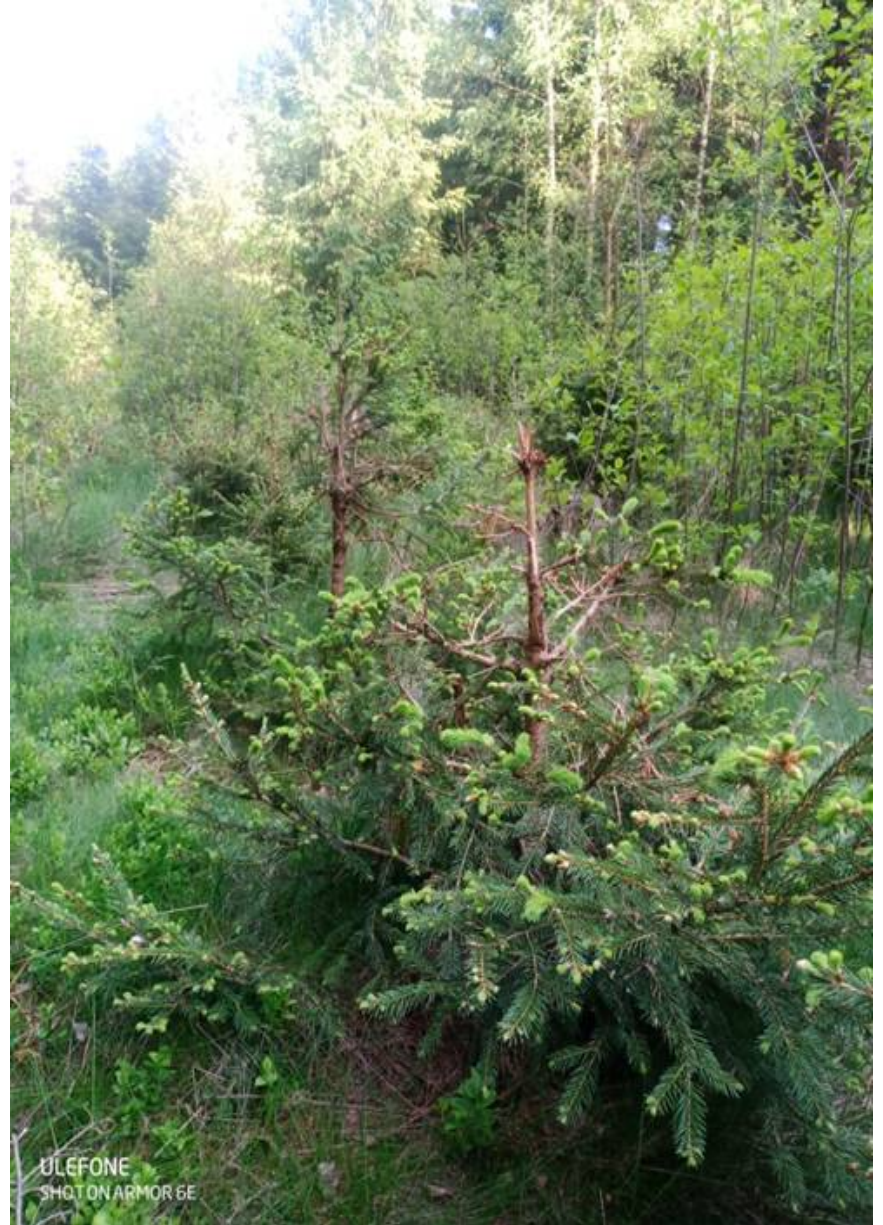




# Vytloukání









# Loupání (letní)





## Obec 65 ha lesa – náklady na ochranu

- **33 oplocenek s jedlí**
- 3000 m = **450 000,- Kč (!)**
- kontroly a opravy = **???, - Kč**
- likvidace oplocenek = **216 000,- Kč (!)**
  
- 2 ha = 3 % výměry lesa v honitbě
- 0,65 ha = 1 % = zákonná povinnost
- **současná ochrana převyšuje povinnost o 200 % (!)**
  
- **a co další dřeviny?**



# Kontrolní a srovnávací plochy



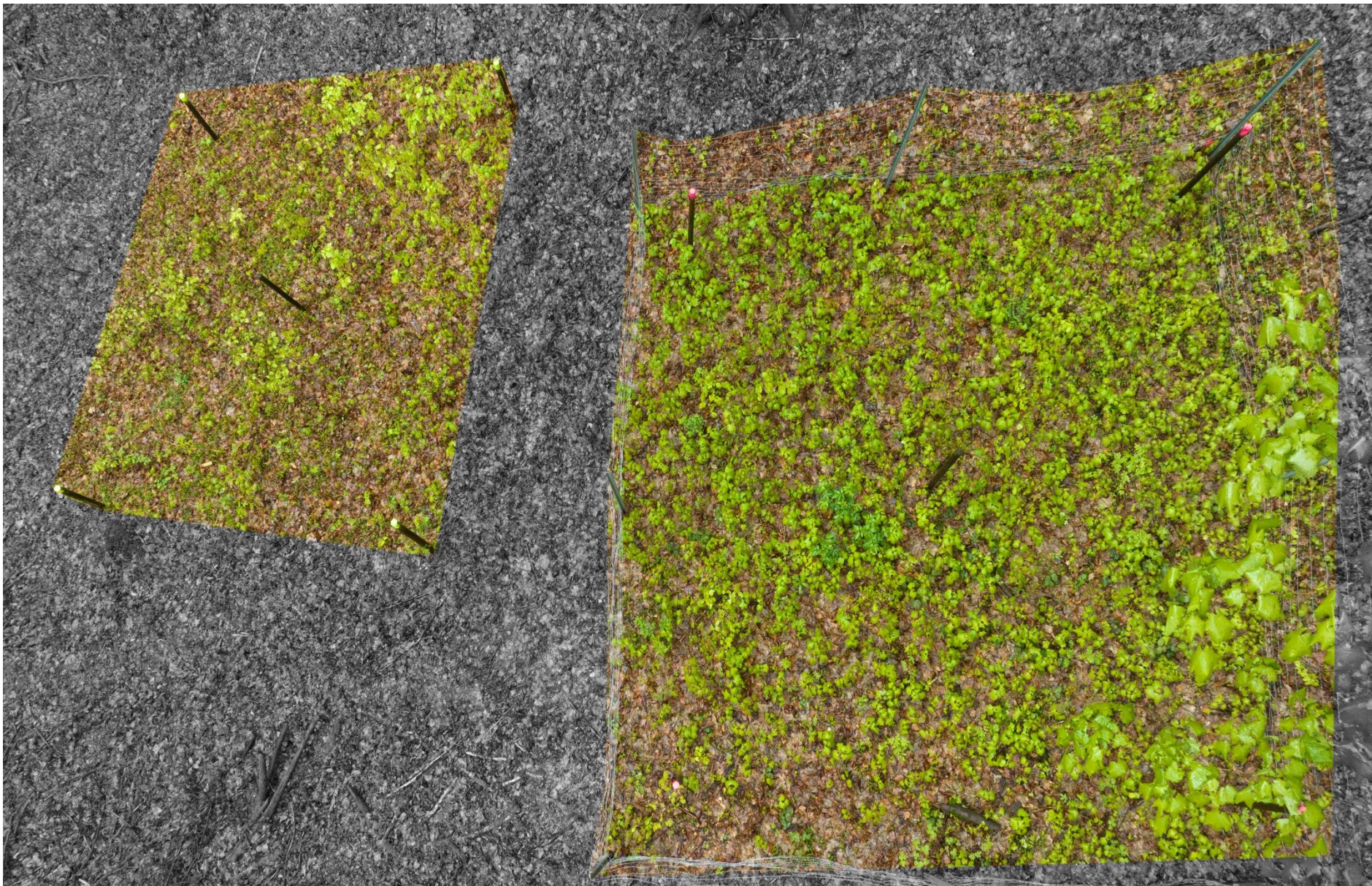
GREYCAT FILM

© 2024





# Kontrolní a srovnávací plochy





# Uvnitř oplocenky



GREYCAT FILM

© 2024



# Mimo oplocenku



GREYCAT FILM

© 2024





- Krátké video – spustit



# Únosné poškození zvěří – limity

Kritérium	Dřeviny	Kritická hodnota (%)
Nový a opakovaný ohryz, loupání a vytloukání (vzniklé v průběhu roku před šetřením) pro všechny jedince daného druhu jakéhokoli věku	SM, JD, MD, DG	1
	BO a listnáče	2
Nový a opakovaný okus hlavního letorostu (vzniklý v průběhu roku před šetřením) ve výškové kategorii od 0,1 do 1,3 m	JD	9
	SM, BO	12
	BK, DB	20
	MD	22
	Javory	30
	JS	35



# Cílový stav





V pestrém a přirozeně se obnovujícím lese  
nalezne i zvěř  
mnohem lepší životní podmínky





- „Hříchem proti myslivosti je chovati a zejména přezimovati více zvěře, než je možno vyživit bez úhony pro její zdravotní stav, jakož i pro honbiště samo“
- „Přehajovati zvěř na úkor honbiště a na účet a ke škodě cizích zájmů je počínání nemyslivecké, neboť myslivec má býti strážcem a upravovatelem rovnováhy mezi zvěří a zemědělskou kulturou“

**Antonín Dyk, Malá myslivost, 1934**