



Jak jsme v České republice došli ke kontrolní metodě v HÚL

Slavnostní konference
k 30. výročí založení PSB
24. 4. 2025

Jiří Zahradníček



Kontrolní metody v HÚL ? **NE!**

- Jsou určeny pro výběrné lesy a ty v ČR žádné nemáme
- Nepasečně hospodařit se dá i bez kontrolních metod
- Metoda věkových tříd bude ještě dlouho vyhovovat zařízení všech lesů
- Výběrné hospodaření a kontrolní metody povedou k rabování lesů

1995



1995



2000



2005



2010



2015



2020



2025



1995 - uzákoněna národní inventarizace lesů,
(2001-2004 - 1. cyklus NIL)

1999 - Koncepce hospodářské úpravy na bázi
provozní inventarizace

1995

1999



Prof. Josef Fanta
Tomáš Staněk
MŽP ČR



Martin Černý,
IFER s.r.o.



Jan Pařez,
IFER s.r.o.

1995

2000

2005

2010

2015

2020

2025



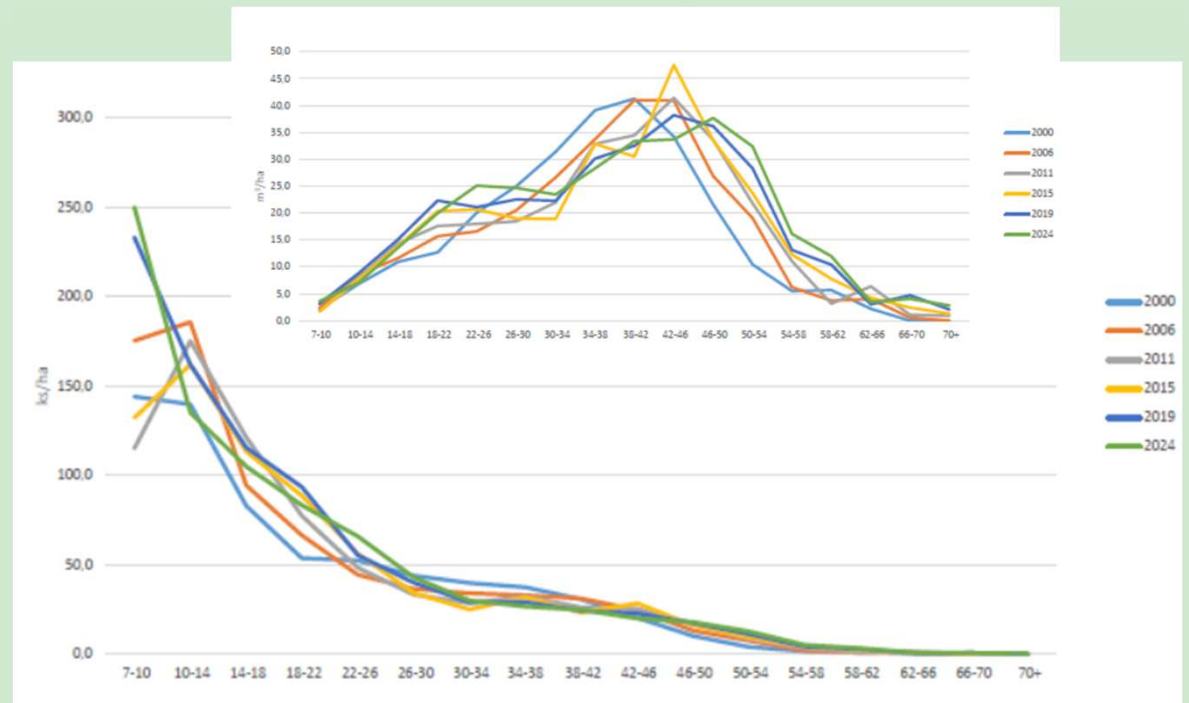
2000 - Projekt MŽP: Metodika tvorby LHP na podkladě provozní inventarizace

2000 - Pilotní projekt LHP pro DO Klokočná



Vladislav Ferkl

2000



1995

2000

2005

2010

2015

2020

2025



2001 - Pilotní projekt v NP Podyjí
2002 - Pilotní projekt v KRNAP
2003 - Inventarizace - LÚ Borky, ŠLP
Křtiny (od té doby 4 inventarizace)
2004 - Publikace Metodiky tvorby
LHP na podkladě provozní
inventarizace



1995

2001

2000

2004

2005

2010

2015

2020

2025



2002 - Tvorba LHP pro LHC NP Podyjí - lesy ve vlastnictví státu s platností od 1.1.2003



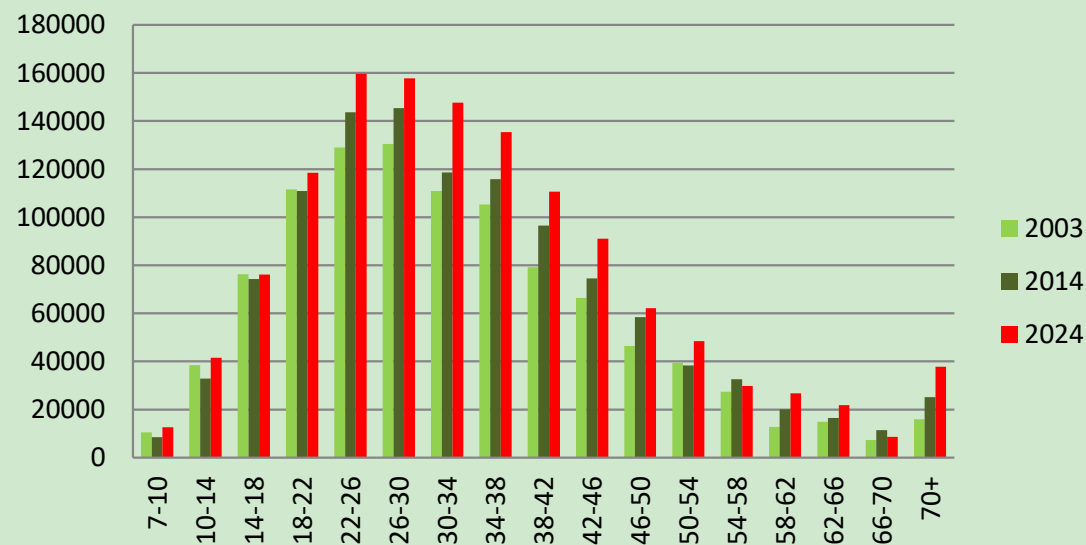
Tomáš Rothröckl
NP Podyjí



Tomáš Vrška
NP Podyjí

2003

Vývoj zásoby stromů hroubů v LHC dle tloušťkových stupňů mezi inventarizacemi (m³)



1995

2000

2005

2010

2015

2020

2025



- 2004 - Pilotní projekt v NP Šumava - LS
Železná Ruda
- 2005 - Obnova LHP pro LHC České Žleby - NP
Šumava s platností od 1.1.2006
- 2006 - LHC Prášily s platností od 1.1.2007
- 2007 - LHC Křemelná s platností od 1.1.2008
- 2008 - LHC Srní s platností od 1.1.2009
- 2009 - LHC Borová Lada s platností od 1.1.2010



Miloš Fiala

2004

2025

1995

2000

2005

2010

2015

2020

2025



2007 - Projekt MŽP

Publikace: Pracovní postup tvorby LHP pro lesy s nepravidelnou strukturou (na území NP)

2007

1995

2000

2005

2010

2015

2020

2025



Tvorba lesních hospodářských plánů pro lesy s nepravidelnou strukturou

**PRACOVNÍ
POSTUPY
TVORBY
LESNÍCH
HOSPODÁŘSKÝCH
PLÁNŮ
pro lesy
s nepravidelnou
strukturou**

Projekt financovaný MŽP ČR na základě smlouvy č.j. 22015/ENVI/2007, 755/640/2007 ze dne 24.4.2007

Zadavatel projektu:



Ministerstvo životního prostředí
Vršovská 86, Praha 10, 100 10
Tel.: 420267121111, www.env.cz



Partner projektu: SPRÁVA NÁRODNÍHO PARKU A CHRÁNĚNÉ KRAJINNÉ OBLASTI ŠUMAVA
1. máje 260, 386 01 Vimperk, CZ
Tel.: 420388460111, www.npcsumava.cz



Partner projektu: SPRÁVA NÁRODNÍHO PARKU PODYJÍ
Na Vyhliďce 6, 699 01 Znojmo, CZ
tel.: 420516228722, www.npp.cz



Zpracovatel projektu:
ING. JIŘI ZAHRADNÍČEK
Václavova 63, 616 00 BRNO, CZ
tel.: 420548630893, GSM: 420602706633, www.zahradnik.net



2008–2010 - Projekt MŽP:
Modifikace metodiky hospodářské
úpravy strukturálně bohatých lesů
pro její využití v různých typech
vlastnictví lesů hospodářských

2010 - Publikace Metodiky
hospodářské úpravy nepasečných
hospodářských lesů



2008
2010

1995

2000

2005

2010

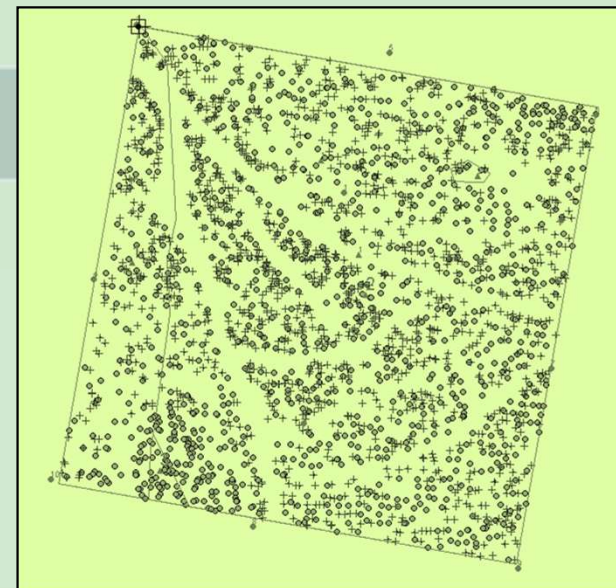
2015

2020

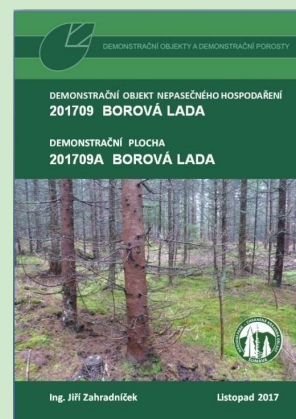
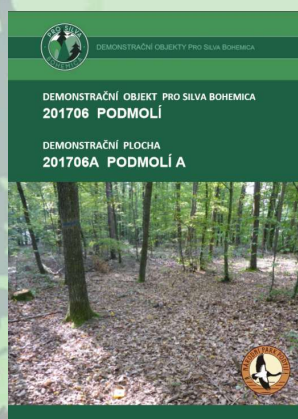
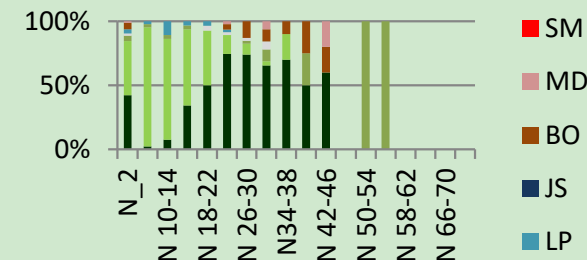
2025



2017-2024 - Projekt PSB za finanční podpory MZe ČR Zakládání demonstračních objektů a měření demonstračních ploch - Změřeno 48 demonstračních ploch po celé ČR



Dřeviny N (%) 2017



2017

2024

1995

2000

2005

2010

2015

2020

2025



Nejen úspěchy

- 2006 - Obnova LHP pro LHC AOPK ČR - Karlovarský kraj s platností od 1.1.2007
- 2008 - Neúspěšný pokus o standardizaci
- 2009 - Neúspěšný pokus o vyhlášku o HÚL pro NP
- 2018 - Neúspěšný pokus o průnik kontrolních metod do vyhlášky o OPRL

2006
2009

2018

1995

2000

2005

2010

2015

2020

2025



Pracovní skupina při
MZe ČR pro
přípravu novely
vyhlášky č.84/1996
Sb. - **květen 2021**

Ročník 2022



SBÍRKA ZÁKONŮ

ČESKÁ REPUBLIKA

Částka 87

Rozeslána dne 30. června 2022

Cena Kč 124,-

O B S A H:

186. Vyhláška, kterou se mění vyhláška č. 84/1996 Sb., o lesním hospodářském plánování, a vyhláška č. 456/2021 Sb., o podrobnostech přenosu reprodukčního materiálu lesních dřevin, o evidenci o původu reprodukčního materiálu a podrobnostech o obnově lesních porostů a o zalesňování pozemků prohlášených za pozemky určené k plnění funkcí lesa

Novela vyhlášky č.84/1996 Sb., o lesním hospodářském plánování

Ing. Václav Lidický
ředitel Odb. hospodářské úpravy a ochrany lesů

Ing. Václav Tomášek
Vedoucí oddělení státní správy a hospodářské úpravy lesů

2021
2023

1995

2000

2005

2010

2015

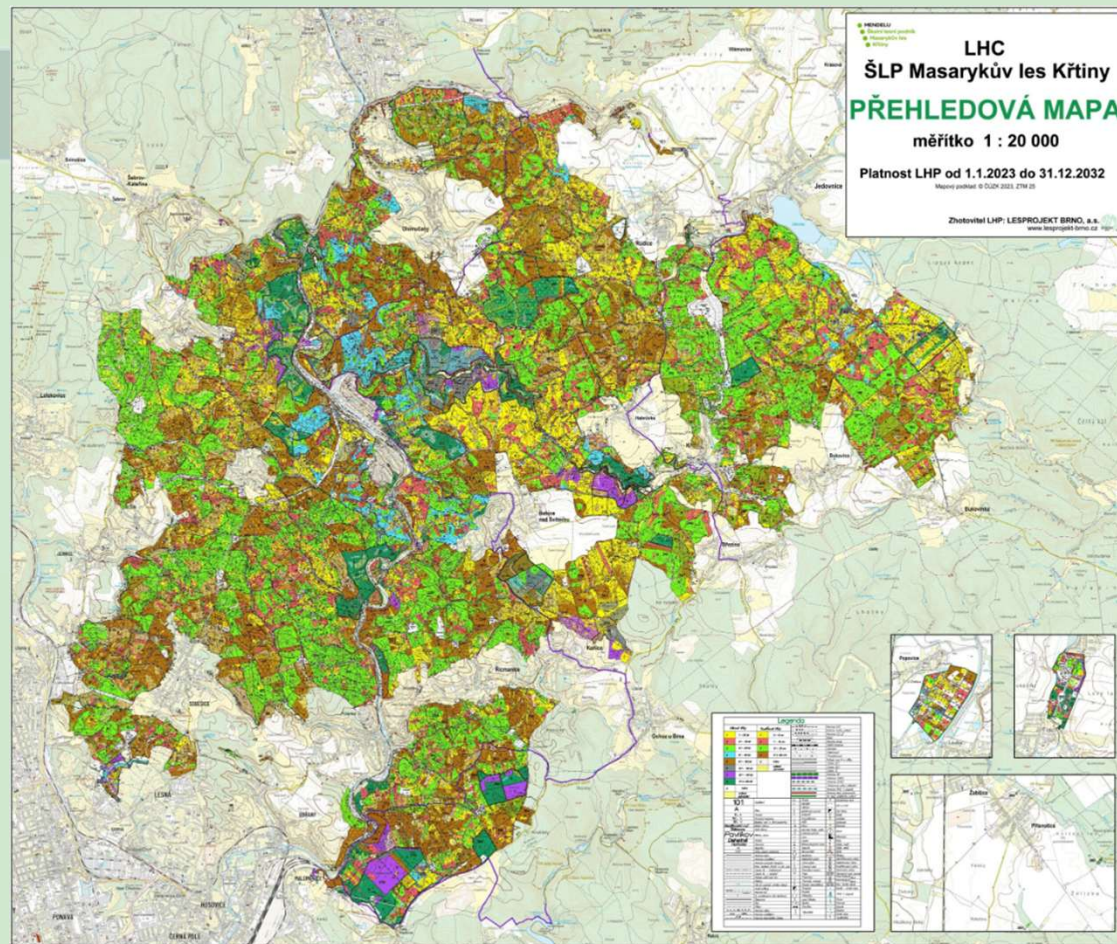
2020

2025



- LHP pro LHC
Masarykův les Křtiny
s platností od 1.1.2023

10 368 ha (9 810 ha)
1203 IP



1995

2000

2005

2010

2015

2020

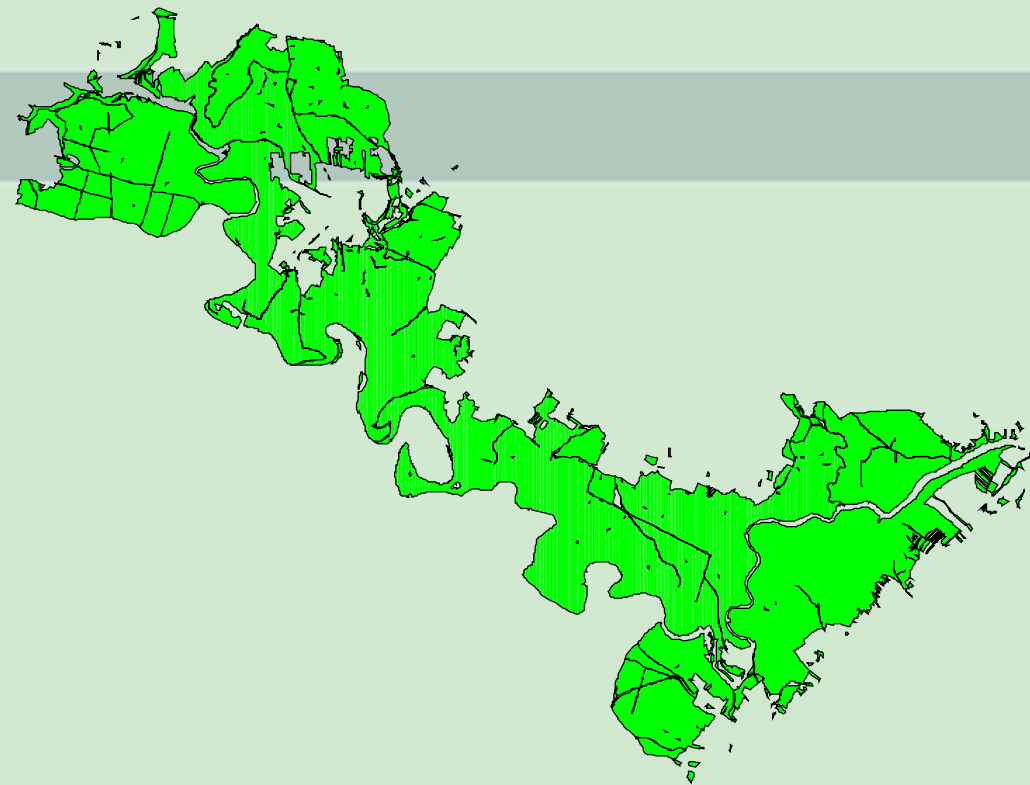
2023

2025

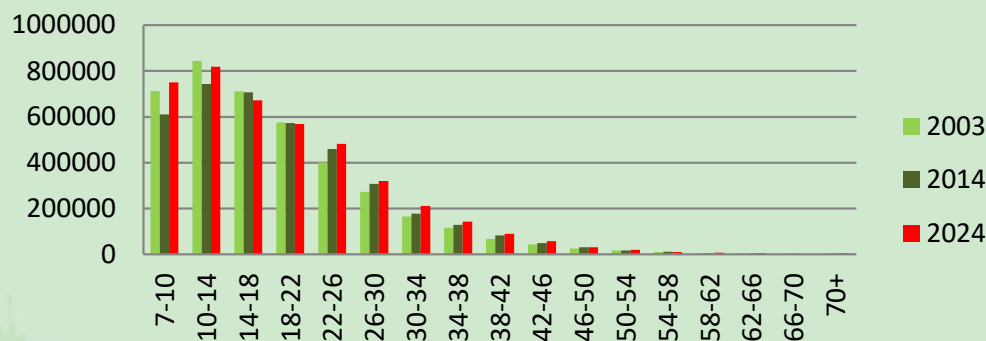


- LHP pro LHC
Národní park Podyjí
s platností od 1.1.2024

5 028 ha
934 IP



Vývoj četností stromů hroubů v LHC dle tloušťkových stupňů mezi inventarizacemi (ks)



2024

1995

2000

2005

2010

2015

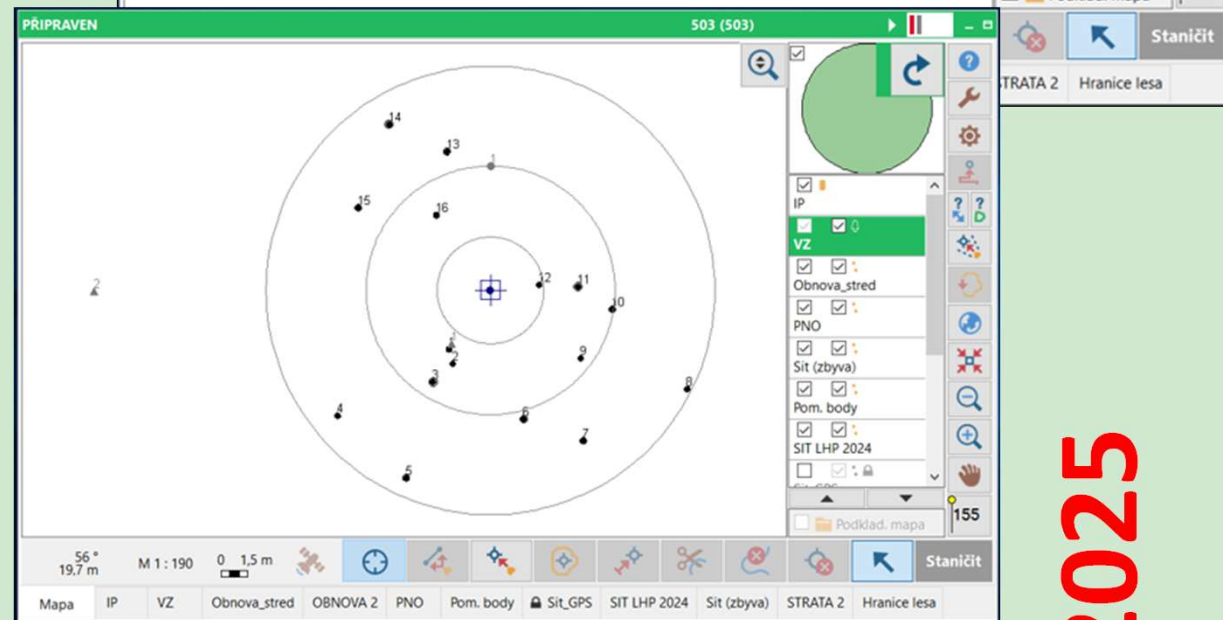
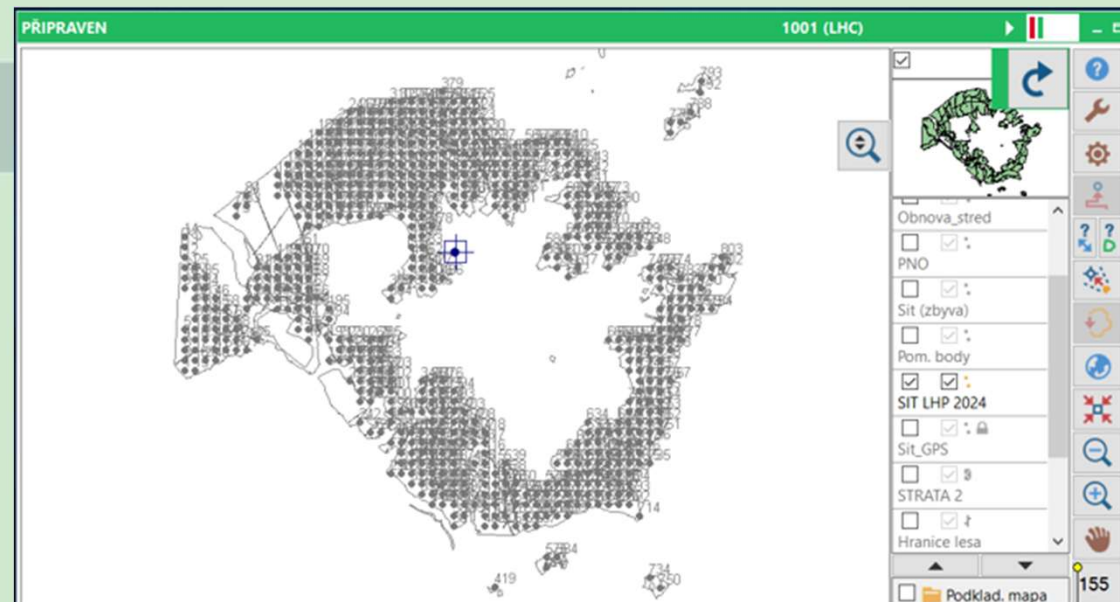
2020

2025



- LHP pro LHC
Město Volary
s platností od 1.1.2025

3 340 ha
710 IP



2025

1995

2000

2005

2010

2015

2020

2025



- LHP pro LHC Stožec, NP Šumava
s platností od 1.1.2024
- LHP pro LHC Městské lesy Doksy
s platností od 1.1.2024 (1009 ha)
- LHP pro LHC Harrachov, LHC Vrchlabí a
LHC Maršov, KRNAP (35 500 ha)
s platností od 1.1.2025

2024
2025

1995

2000

2005

2010

2015

2020

2025



Děkuji za pozornost

