

- MENDELU
- Školní lesní podnik
- Masarykův les
- Křtiny

# Školní lesní podnik Křtiny

## Mendelovy univerzity v Brně



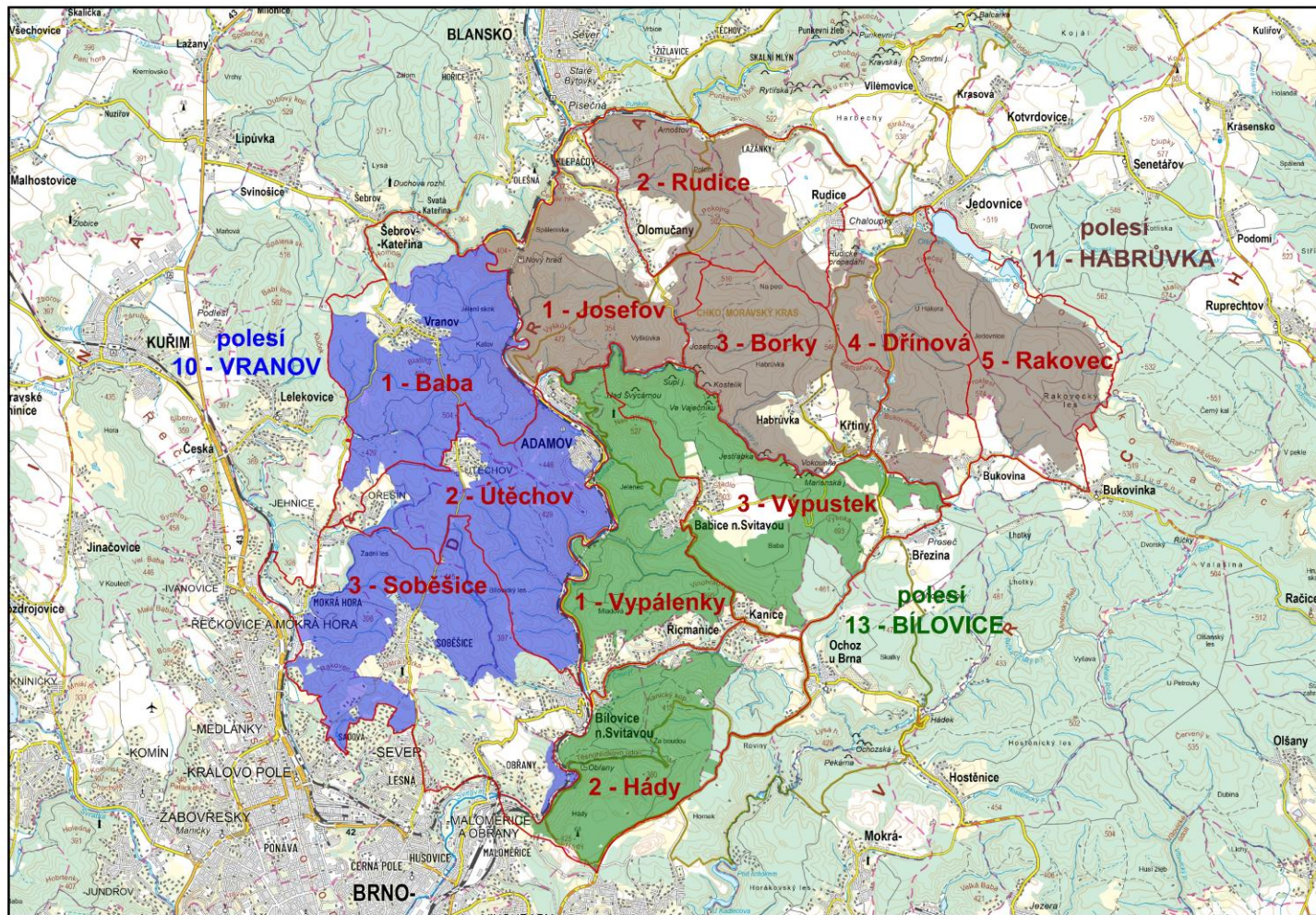
*„Vytváříme pestré lesy pro klimatickou změnu a budoucí generace“*

[www.slpkrtiny.cz](http://www.slpkrtiny.cz)

## ● MENDELU

- Školní lesní podnik
- Masarykův les
- Křtiny

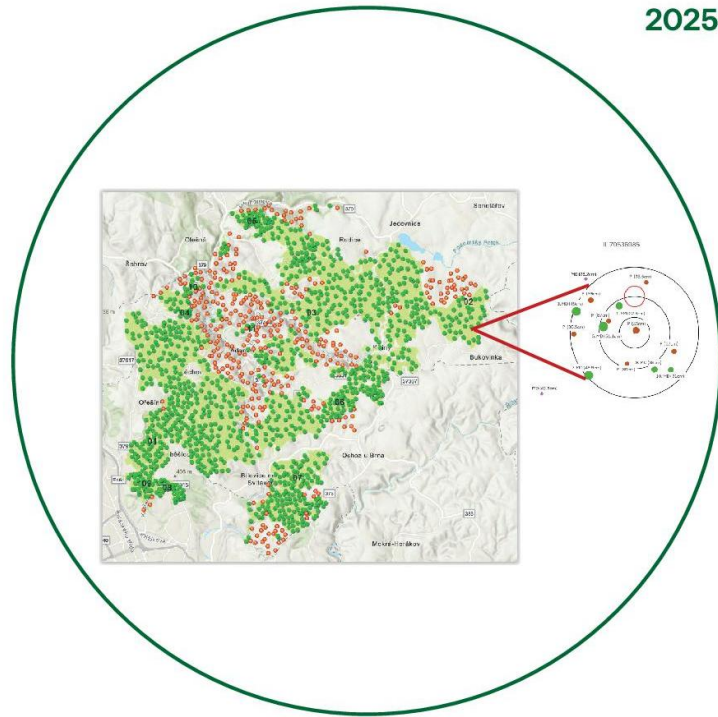
- 10.500 ha, založeno 1923
- multifunkční lesní majetek
  - klinika pro lesnické vzdělání a výzkum
  - vzorové hospodaření – výnosové, ekonomická soběstačnost
  - příměstský les – zvýšená rekreační funkce, osvěta veřejnosti
- převažující CHS: 44, 41, 24 (lesy zvláštního určení)
- granodiorit, vápenec
- 210 – 574 m n. m., 9° C, srážky 650 mm
- 65 % listnáčů (BK 41 %, DB 12%, HB 6 %...), 35 % jehličnanů (SM 14 %, MD 9 %, BO 7 %, DG 3 %, JD 2 %...)
- etát: 7,6 m<sup>3</sup>/ha/rok, CBP (SPI): 9,2 m<sup>3</sup>/ha/rok,
- zásoba: 234 m<sup>3</sup>/ha
- 3x polesí, les. školky, pila, zámek, výroba les. strojů
- 180 zaměstnanců
- rozpočet: 300 mil. Kč
- CHKO Moravský Kras, 19 rezervací – 9 % lesa v bezzásahovém režimu



- Koncepty hospodaření:
  - Pěstění lesů – HÚL
  - Biodiverzita
  - Management zvěře

více na [www.slprktiny.cz](http://www.slprktiny.cz)

- MENDELU
- Školní lesní podr
- Masarykův les
- Křtiny



Michal Kneifl, Lumír Dobrovolný, Jana Kneiflová,  
Roman Pospíšil, Robert Blaha, Tomáš Vrška, Tomáš Pospíšil

## Analytické výstupy LHP a RSH pro LHC ŠLP „Masarykův les“ Křtiny

(platnost LHP: 1. 1. 2023–31. 12. 2032)

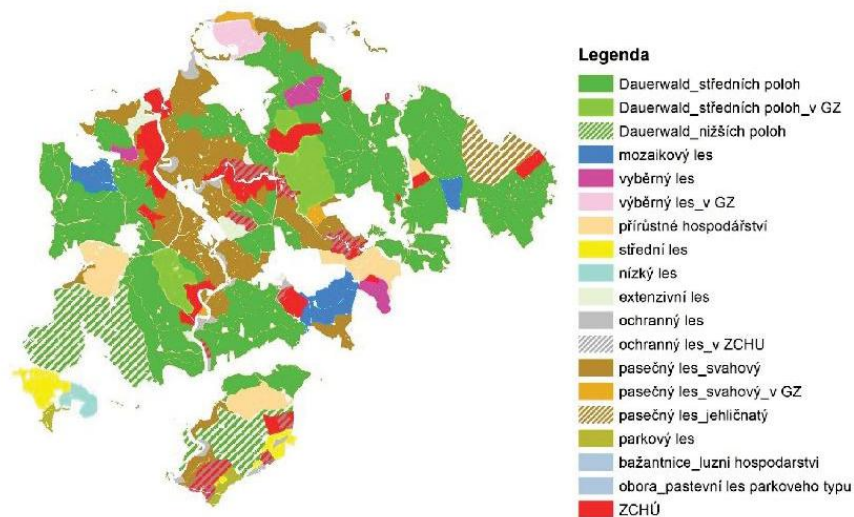
- MENDELU
- Školní lesní podnik
- Masarykův les
- Křtiny

pdf volně ke stažení

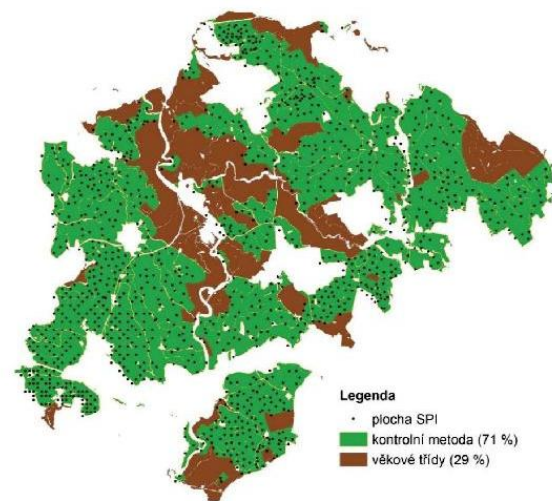
<https://www.slpkrtiny.cz/student-vedkyne-lesnik/lhp-gis/>

## 1 ÚVODNÍ INFORMACE K LHP

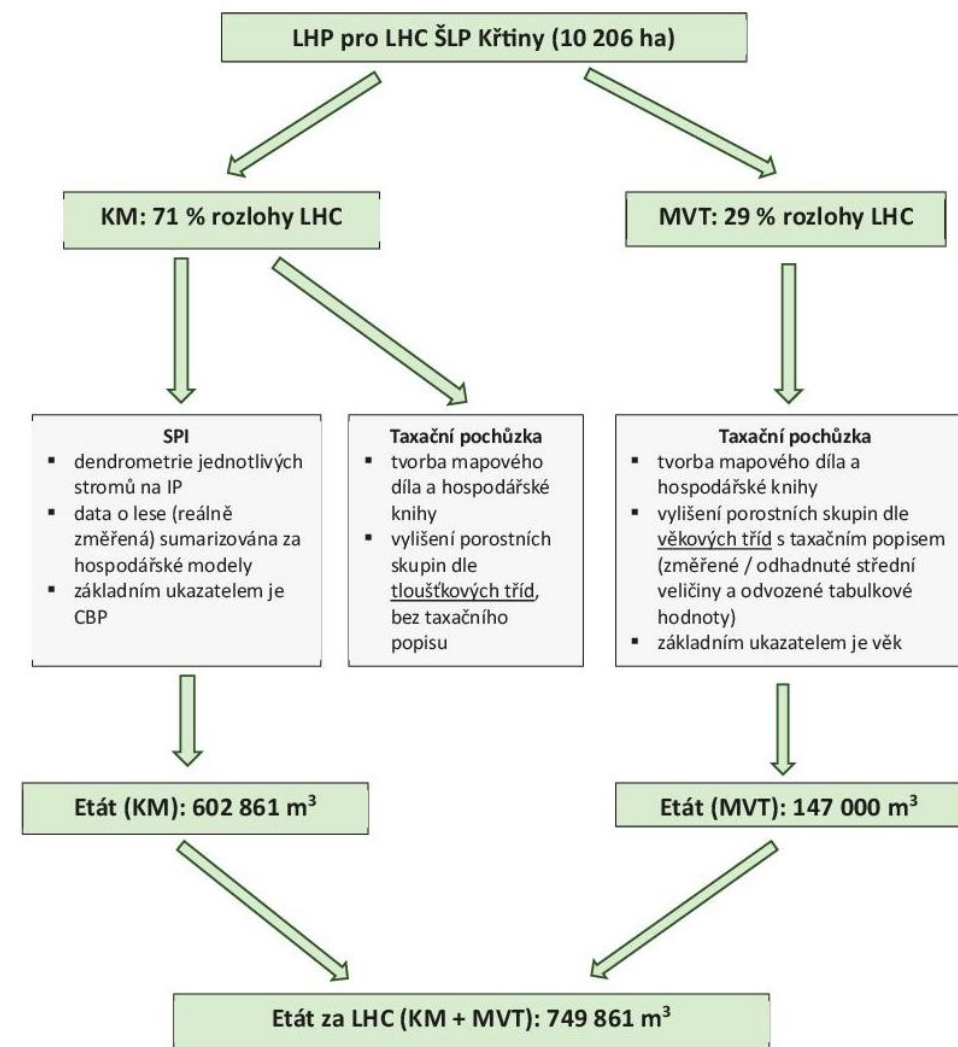
### 1.1 Mapa modelů hospodaření na ŠLP Křtiny



### 1.2 Mapa použitých metod zařízení na ŠLP Křtiny



## 1.3 Stručné schéma tvorby LHP při využití kombinace různých metod zařízení



- MENDELU
- Školní lesní podnik
- Masarykův les
- Křtiny

## Data o lese

### 2. Souhrnné údaje za LHC (SPI + MVT)

### 3. Údaje podle metody zařízení a pěstebního modelu za LHC

### 4. Údaje podle metody zařízení a pěstebního modelu za polesí a lesnické úseky

### 5. Údaje za nepasečné pěstební modely (dle SPI)

### 6. Údaje za pasečné pěstební modely (dle MVT)

### 7. Zvláště chráněná území (dle MVT)

#### 4.2.2 Za jednotlivé lesnické úseky podle metody zařízení a pěstebního modelu

LÚ	Hospodářská skupina		Plocha [ha]	IP [ks]	N [ks/ha]	G [m <sup>2</sup> /ha]	V [m <sup>3</sup> /ha]	CBP [m <sup>3</sup> /ha/rok]	MCVT [m <sup>3</sup> ]	MCVT [m <sup>3</sup> /ha/rok]	
	Č.	Název									
Borky	2	Dauerwald stř. poloh (2)	384.01	47	729	25.7	280	3680	9.6	37674	9.8
	3	Dauerwald stř. poloh v gen. základně (3)	267.59	33	962	21.8	205	1994	7.5	16878	6.3
	<b>Celkem SPI</b>		<b>651.6</b>	<b>80</b>	<b>825</b>	<b>24.1</b>	<b>249</b>	<b>5673</b>	<b>9</b>	<b>54552</b>	<b>8.4</b>
	13	Pasečný les svahový (13)	48.51	0	1136	25.9	238			3789	7.8
	14	Pasečný les svahový v gen. základně (14)	26.04	0	2619	12.3	36			237	0.9
	15	Zvláště chráněná území (15)	73.35	0	335	36.2	546			252	0.3
	16	Ochranné lesy v ZCHÚ (16)	44.11	0	317	22.0	262			179	0.4
<b>Celkem MVT</b>		<b>192.01</b>	<b>0</b>	<b>843</b>	<b>27.1</b>	<b>334</b>			<b>4457</b>	<b>2.3</b>	
<b>Celkem</b>		<b>843.61</b>	<b>80</b>	<b>829</b>	<b>24.8</b>	<b>268</b>			<b>59009</b>	<b>7.0</b>	

## 4.2 Habrůvka

### 4.2.1 Za celé polesí podle metody zařízení a pěstebního modelu

Polesí HOS	Název	Plocha [ha]	IP [ks]	N [ks/ha]	G [m <sup>2</sup> /ha]	V [m <sup>3</sup> /ha]	CBP [m <sup>3</sup> /ha/rok]	MCVT [m <sup>3</sup> ]	MCVT [m <sup>3</sup> /ha/rok]		
										Habrůvka	2
	3	Dauerwald stř. poloh v gen. základně (3)	287.86	35	972	22.2	209	2219	7.7	19035	6.6
	4	Výběrný les (4)	64.25	25	526	34.2	424	593	9.2	7942	12.4
	5	Výběrný les v gen. základně (5)	113.62	44	651	32.2	358	1047	9.2	12983	11.4
	6	Mozaikový les (6)	47.85	11	568	28.5	248	531	11.1	5085	10.6
	7	Přírůstné hospodářství (7)	22.18	6	1097	32.3	328	241	10.9	2647	11.9
	10	Extenzivní les (10)	8.3	3	382	18.5	230	88	10.6	829	10.0
	11	Ochranný les mimo ZCHÚ (11)	46.21	14	713	26.9	267	349	7.6	3504	7.6
<b>Celkem SPI</b>		<b>2743.92</b>	<b>377</b>	<b>768</b>	<b>26.5</b>	<b>268</b>	<b>27846</b>	<b>10.1</b>	<b>275657</b>	<b>10.0</b>	
	12	Pasečný les jehličnatý (12)	248.02	0	827	22.1	213			26285	10.6
	13	Pasečný les svahový (13)	613.67	0	1051	24.0	202			40859	6.7
	14	Pasečný les svahový v gen. základně	56.4	0	2093	16.7	82			1591	2.8
	15	Zvláště chráněná území (15)	203.45	0	362	31.4	403			456	0.2
	16	Ochranné lesy v ZCHÚ (16)	99.55	0	372	37.3	224			425	0.4
<b>Celkem MVT</b>		<b>1221.09</b>	<b>0</b>	<b>883</b>	<b>25.6</b>	<b>234</b>				<b>69615</b>	<b>5.7</b>
<b>Celkem</b>		<b>3965.01</b>	<b>377</b>	<b>804</b>	<b>26.2</b>	<b>258</b>				<b>345313</b>	<b>8.7</b>

- MENDELU
- Školní lesní podnik
- Masarykův les
- Křtiny

## Rámcové směrnice hospodaření pro jednotlivé modely

Model hospodaření:		(ha) Výměra (%)	
<b>DAUERWALD STŘEDNÍCH POLOH</b>		4 200,32	42,8
<b>Hospodářská skupina:</b>	Účelové hospodářství v modelu Dauerwald středních poloh	<b>Označení hospodářské skupiny:</b>	2
<b>Kategorie lesa:</b>	les zvláštního určení – sloužící lesnickému výzkumu a lesnické výuce (§ 8, odst. 2, písm. d) zákona č. 289/1995 Sb.)		
<b>Přírodní lesní oblast:</b>	30 – Dražanská vrchovina	<b>Maximální podíl GND:</b>	dle PLO a CHS
<b>Zastoupené HS:</b>	401pd, 441pd, 442d, 445d, 406d, 426d, 446d		
<b>Současné porosty:</b>	<b>Hospodářský tvar:</b>	<b>Minimální počty prostokořenného sadebního materiálu:</b>	
smrkové, bukové, smíšené	les vysoký (v)	dle Přílohy č.4 k vyhlášce č. 456/2021 Sb.	
<b>Velikost holé seče:</b>	<b>Šířka holé seče:</b>	<b>Minimální podíl melioračních a zpevňujících dřevin: (snížený podíl MZD dle § 10, odst. 3, vyhlášky č. 84/1996 Sb.)</b>	<b>Meliorační a zpevňující dřeviny:</b>
do 0,1 ha (v odůvodněných případech 0,2 ha)	do 1 průměrné výšky	dle Přílohy č. 2 k vyhlášce č. 298/2018 Sb. (snížený podíl MZD –	dle Přílohy č. 2 k vyhlášce č. 298/2018 Sb.

Porostní typ	SMRKOVÝ (v převodu)	BUKOVÝ/SMÍŠENÝ (v převodu)	SMÍŠENÝ S BOHATŠÍ STRUKTUROU A TEXTUROU (cílův)
<b>Hospodářský způsob</b>	N, P, V	V, P	V, P
<b>Hospodářský cíl</b>	Stabilita, kvalita částečně, přeměna druhové skladby a převod k cílovému stavu.	Kvalita (vystupňování hodnotového přírůstu na nejkvalitnějších stromech) a stabilita, převod k cílovému stavu.	Kvalita a stabilita, smíšené, tloušťkové, výškové a věkové diferencované porosty s kontinuálním zápojem a vyrovnanou porostní zásobou (okolo 300 m <sup>3</sup> /ha).
<b>Kmenovín (d1,3 ca nad 30 cm)</b>	Obnova výběrem a skupinovou clonnou sečí s obrubným rozšiřováním: výběr zdravotní, a skupinový výběr po celé ploše - zdravotní, tvarový a zralostní (stř. cíl. tl. SM, BO 45 cm, MD 50 cm) a uvolňování přír. obn. V případě obnovy slunného MD, DBZ možnost zvětšit cenných listnatých s dobrou korunou či vzácných holinu do 0,3 ha. Postup proti převládajícím dřevin, dále možno využít maloplošné clonné SZ s modifikací dle terénu. Minimalizovat vznik porostních stěn. Sledovat vývoj zdravotního slunného MD či DBZ možnost zvětšit stavu horního patra - v případě zhoršené obnovu urychlit. Tvorba směsí. Převažuje přír. (obvykle SM, BK) jednotlivě i v hloučcích porostní stěny. Sledovat vývoj zdravotního kontinuální přír. obn. (obvykle BK, MD, SM, a skupinách nepravidelně po ploše - ochrana stavu horního patra - v případě zhoršení KL, aj.) jednotlivě i v hloučcích a skupinách cenných dřevin. Uměle doplňovat chybějící stanoviště vhodné dř. (např. DBZ, BK - ne na exponované slunné polohy, MD, DG, KL, JD) do mezer a kotlíků, vč. podsadeb JD - využít místa s nedostatečnou přír. obn. Na větších slunných plochách (např. po NT) přednostně vnášet DBZ do max. 0,2 ha. Výsadby SM ve skupinách jen na vodou ovlivněná stanoviště, do žlebů nebo jako jednotlivá příměs v kulturách a zmlazení (do 20 %).	Výběr volným stylem: Kombinovat jednotlivé zdravotní, tvarový a zralostní (stř. cíl. tl. - SM, BO, BK, DBZ 45 cm, MD 50 cm), uvolnění kvalitních hospodářsky cenných listnatých s dobrou korunou či vzácných holinu do 0,3 ha. Postup proti převládajícím dřevin, dále možno využít maloplošné clonné SZ s modifikací dle terénu. Minimalizovat vznik porostních stěn. Sledovat vývoj zdravotního slunného MD či DBZ možnost zvětšit stavu horního patra - v případě zhoršené obnovu urychlit. Tvorba směsí. Převažuje přír. (obvykle BK, MD, SM, KL, aj.) převážně stanoviště vhodné dř. (např. DBZ, BK - ne na exponované slunné polohy, MD, DG, KL, JD) do mezer a kotlíků, vč. podsadeb BK - a kotlíků, vč. podsadeb JD - využít místa s nedostatečnou přír. obn. Na větších slunných plochách (např. po NT) přednostně vnášet DBZ do max. 0,2 ha. Výsadby SM ve skupinách jen na vodou ovlivněná stanoviště, do žlebů nebo jako jednotlivá příměs v kulturách a zmlazení (do 20 %).	Strukturované porosty - výběr volným stylem: Kombinovat jednotlivé a skupinový výběr po celé ploše - zdravotní, tvarový a zralostní (stř. cíl. tl. - SM, BO, BK 45 cm, MD, DBZ 55 cm), uvolnění kvalitních hospodářsky cenných listnatých s dobrou korunou či vzácných holinu do 0,3 ha. Postup proti převládajícím dřevin, dále možno využít maloplošné clonné SZ s modifikací dle terénu. Minimalizovat vznik porostních stěn. Sledovat vývoj zdravotního slunného MD či DBZ možnost zvětšit stavu horního patra - v případě zhoršené obnovu urychlit. Tvorba směsí. Převažuje přír. (obvykle BK, MD, SM, a skupinách nepravidelně po ploše - ochrana stavu horního patra - v případě zhoršení KL, aj.) jednotlivě i v hloučcích a skupinách cenných dřevin. Uměle doplňovat chybějící stanoviště vhodné dř. (např. DBZ, BK - ne na exponované slunné polohy, MD, DG, KL, JD) do mezer a kotlíků, vč. podsadeb BK - a kotlíků, vč. podsadeb JD - využít místa s nedostatečnou přír. obn. Na větších slunných plochách (např. po NT) přednostně vnášet DBZ do max. 0,2 ha. Výsadby SM ve skupinách jen na vodou ovlivněná stanoviště, do žlebů nebo jako jednotlivá příměs v kulturách a zmlazení (do 20 %).

## Exkurze Pro Silva Bohemica – pátek 25. 4. 2025

- 08:00 shromáždění účastníků exkurzí (před hl. vstupem do MENDELU)
- 08:15 – 08:45 přejezd autobusů na exkurzní lokality
- 09:00 – 12:30 exkurze na vybraných lokalitách ŠLP ML Křtiny (3 skupiny)
- ‘Dauerwald’ středních poloh smíšený s bukem.
  - LHP zpracovaný kontrolní metodou v praxi.
  - ‘Dauerwald’ středních poloh smíšený s dubem.
- 12:30 – 13:30 občerstvení v arboretu Řícmanice
- 13:30 – 14:00 návrat autobusů z exkurze (ukončení před budovou LDF MENDELU)

