



# Statistická inventarizace při tvorbě LHP pro LHC Město Volary s platností od 1. 1. 2025



Seminář PSB  
Nepasečné hospodaření a přestavby  
lesních porostů na Volarsku  
Volary 16. 4. 2026

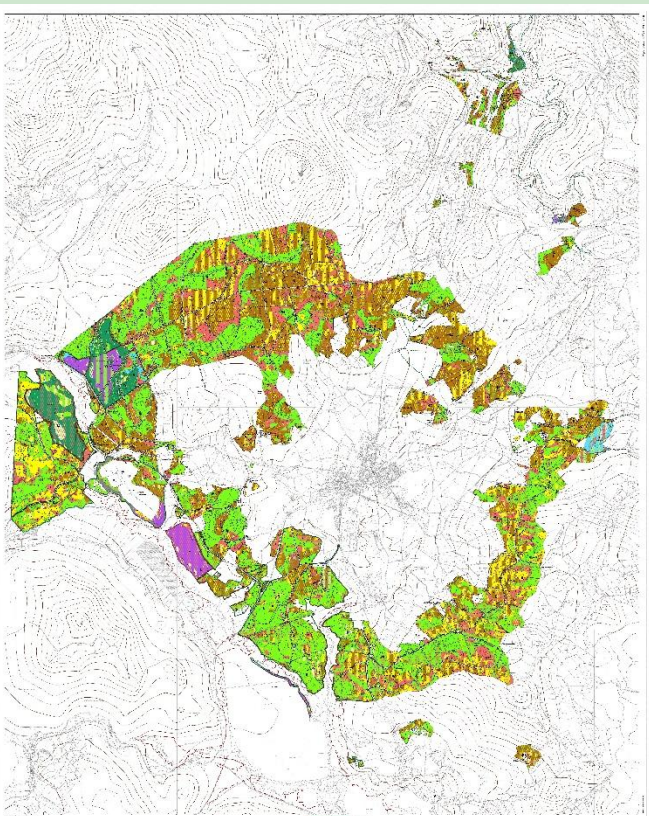
Jiří Zahradníček



**2016 – 2017 založeno 804 IP**

**2024 – opakované šetření na 710 IP**

**1 inventarizační stratum**





**Hospodářské skupiny (HOS)** – sdružují porosty s obdobnými klimatickými a půdními charakteristikami, případně také s funkčním zaměřením a stavem lesa a jsou základní jednotkou pro zjišťování a uvádění stavu lesa a plánování hospodářských opatření v případech, kdy je stav lesa zjišťován na inventarizační ploše.



Hospodářská skupina	Označení	Výměra porostní půdy	
		(ha)	(%)
<b>Zařízení lesa kontrolní metodou – provozní inventarizace lesa</b>			
Exponovaná stanoviště vyšších poloh	<u>51</u>	232,79	8,13
Kyselá stanoviště vyšších poloh (les zvláštního určení)	<u>52</u>	135,34	4,73
Kyselá stanoviště vyšších poloh	<u>53</u>	442,54	15,45
Živná stanoviště vyšších poloh (les zvláštního určení)	<u>54</u>	62,08	2,17
Živná stanoviště vyšších poloh	<u>55</u>	880,29	30,75
Oglejená stanoviště vyšších poloh (les zvláštního určení)	<u>56</u>	318,71	11,13
Oglejená stanoviště vyšších poloh	<u>57</u>	527,76	18,43
Podmáčená stanoviště horských poloh (les zvláštního určení)	<u>78</u>	132,68	4,63
Podmáčená stanoviště horských poloh	<u>79</u>	131,24	4,58
<b>Celkem</b>		<b>2 863,43</b>	<b>89,88</b>
<b>Zařízení lesa časovou úpravou – metoda věkových tříd</b>			
<b>Celkem</b>		<b>322,54</b>	<b>10,12</b>
<b>Celkem za LHC</b>		<b>3 185,97</b>	<b>100,00</b>



<b>Cílový hospodářský soubor:</b>	<b>53 – Kyselá stanoviště vyšších poloh</b>		
<b>Kategorie lesa:</b>	<b>les hospodářský</b>		
<b>Subkategorie lesa:</b>	-----		
<b>Přířazené CHS:</b>	<b>73 – Kyselá stanoviště horských poloh</b>		
<b>Zastoupené HS:</b>	<b>531, 533; přiřazen 556, 577, 5711</b>		
<b>Přírodní lesní oblast:</b>	<b>13 – Šumava, 12 – Předhoří Šumavy a Novohradských hor</b>	<b>Maximální podíl NDLD:</b>	<b>dle PLO a CHS</b>
<b>Současné porosty:</b>	<b>Hospodářský tvar:</b>	<b>Minimální počty jedinců při obnově a zalesnění:</b>	
<b>smrkové (jedlové, borové, bukové, listnaté)</b>	<b>les vysoký (V)</b>	<b>dle Přílohy č.4 k vyhlášce č.456/2021 Sb.</b>	
<b>Velikost hole seče:</b>	<b>Šířka hole seče:</b>	<b>Minimální podíl měřoračních a zpevňujících dřevin: (snižový podíl MZD dle § 10, odst. 3, vyhlášky č. 84/1996 Sb.)</b>	<b>Měřorační a zpevňující dřeviny:</b>
<b>do 0,1 ha</b>	<b>-</b>	<b>dle Přílohy č.2 k vyhlášce č.298/2018 Sb. (snižový podíl MZD – maximálně o 50 %)</b>	<b>dle Přílohy č.2 k vyhlášce č.298/2018 Sb.</b>

<b>Porostní typ</b>	<b>smrkový (jedlový)</b>	<b>borový</b>	<b>bukový (listnatý)</b>
<b>Hospodářský způsob</b>	<b>Výběrný</b>		
<b>Hospodářský cíl</b>	Převod lesa věkových tříd na les trvale tvořivý uplatňováním výběrných principů - vystupňování hodnotového přírůstu na vitálních kvalitních stromech, využívání přírodních procesů, zejm. přirozené obnovy a autoselekce. Lesem trvale tvořivým se rozumí les nepasečný, jednotlivě až skupinově smíšený, tloušťkový, věkově a prostorově rozrůzněný.		
<b>Obnovit postup</b>	Obnova smrku převážně přirozená, hloučkovitá, prostorově nepravidelná, spontánně nastupující do porostních mezer. Ponechat převážně autoredukci a autoselekci, s uvolněním kvalitních jedinců cílové skladby. Ve větších hustších skupinách možnost úrovněbového zásahu. Tolerance pionýrských dřevin. Kombinovaná nebo umělá obnova MZD. Pěstební interval 5 - 10 let.	Obnova borovice a smrku převážně přirozená, skupinová, prostorově nepravidelná, spontánně nastupující do středně velkých porostních mezer. Obnovu borovice podpořit pomístným zraněním půdy. Úrovněbový výchovný zásah pro podporu kvalitních jedinců. Tolerance pionýrských dřevin. Umělá nebo kombinovaná obnova MZD. Pěstební interval 5 - 10 let.	Obnova převážně přirozená, hloučkovitá, prostorově nepravidelná, spontánně nastupující do porostních mezer. Ponechat převážně autoredukci a autoselekci, uvolnění kvalitních jedinců cílové skladby. Pěstební interval 5 - 10 let.

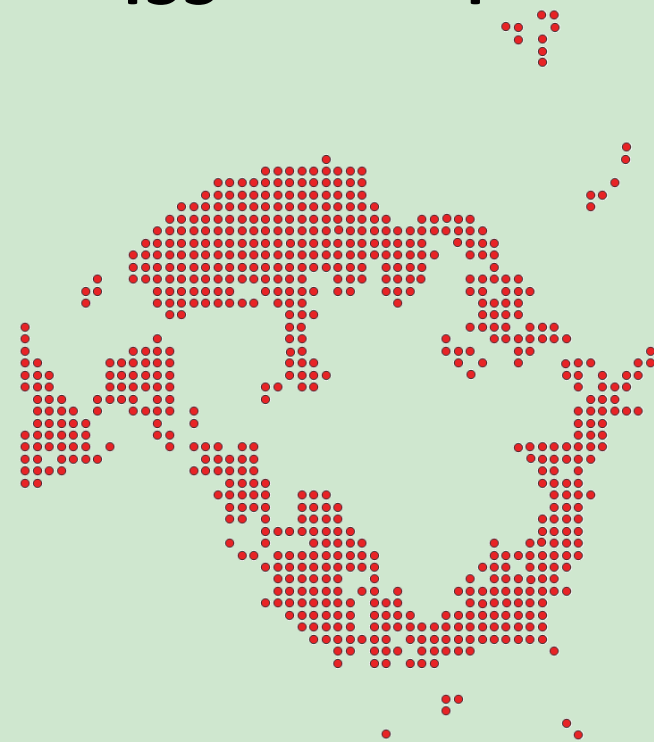


Nadmořská výška středu inventarizační plochy [m n. m.]	Příslušnost středu inventarizační plochy k ekologické řadě typologického systému							
	extrémní	kyselá	živná	obohacená humusem	obohacená vodou	oglejená	Podmáčená <b>Glejová*</b>	rašelinná
pod 400	158	188			217	159		99
400 až 700		242				217	159	<b>200</b>
700 a výš		217 <b>250</b>	274 <b>280</b>			<b>250</b>	<b>200</b>	

Hospodářská skupina	Cílová zásoba (m <sup>3</sup> /ha)	Doba vyrovnávací (let)
<b>51</b>	<b>280</b>	<b>50</b>
<b>52</b>	<b>250</b>	<b>30</b>
<b>53</b>	<b>250</b>	<b>30</b>
<b>54</b>	<b>280</b>	<b>30</b>
<b>55</b>	<b>280</b>	<b>30</b>
<b>56</b>	<b>250</b>	<b>50</b>
<b>57</b>	<b>250</b>	<b>50</b>
<b>78</b>	<b>200</b>	<b>50</b>
<b>79</b>	<b>200</b>	<b>50</b>

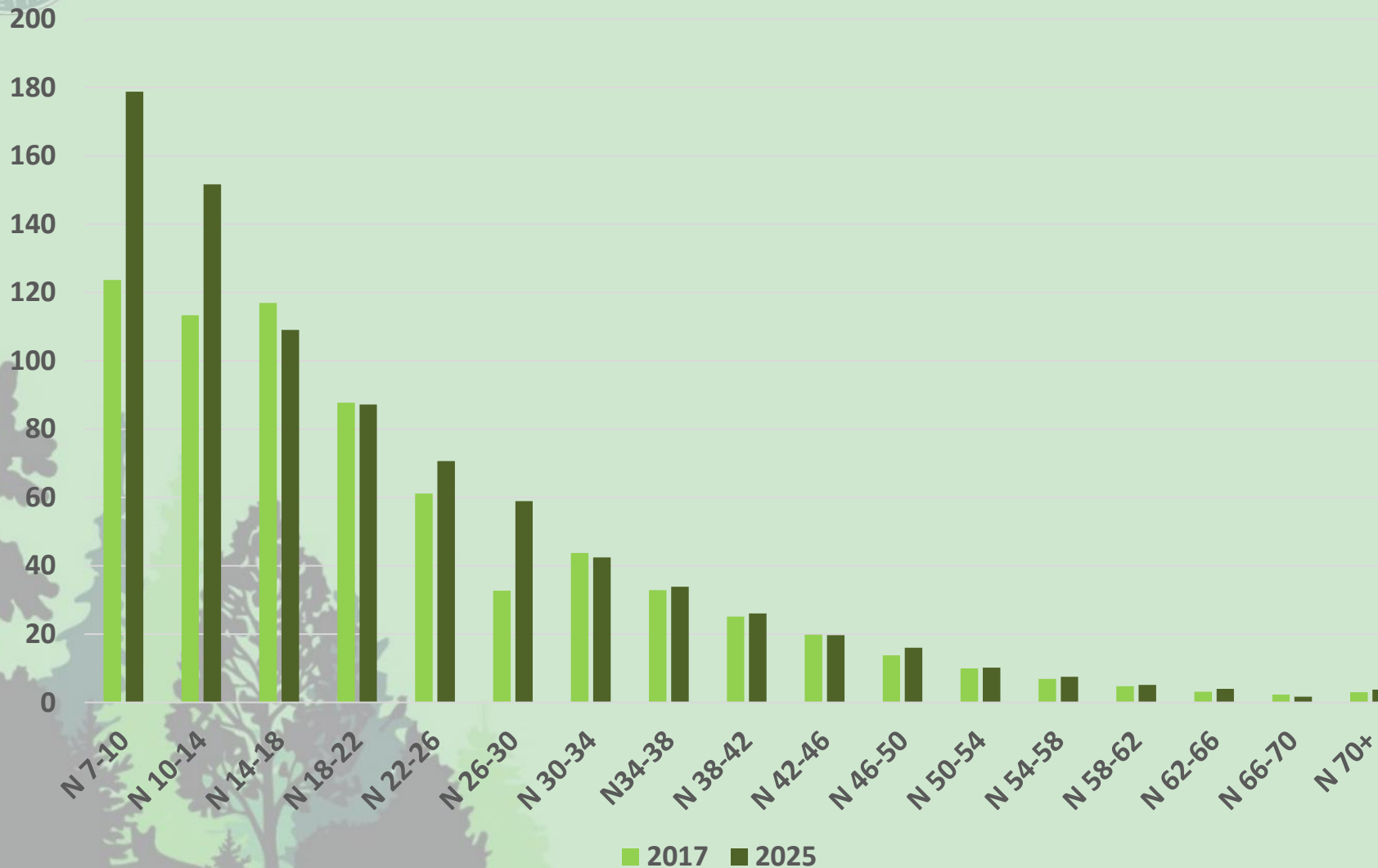


	<b>N/ha</b>	<b>G/ha</b>	<b>V/ha</b>	<b>V živé</b>	<b>V souše</b>
<b>2017</b>	<b>701</b>	<b>35</b>	<b>407</b>	<b>403</b>	<b>4</b>
<b>2025</b>	<b>827</b>	<b>39</b>	<b>437</b>	<b>433</b>	<b>4</b>



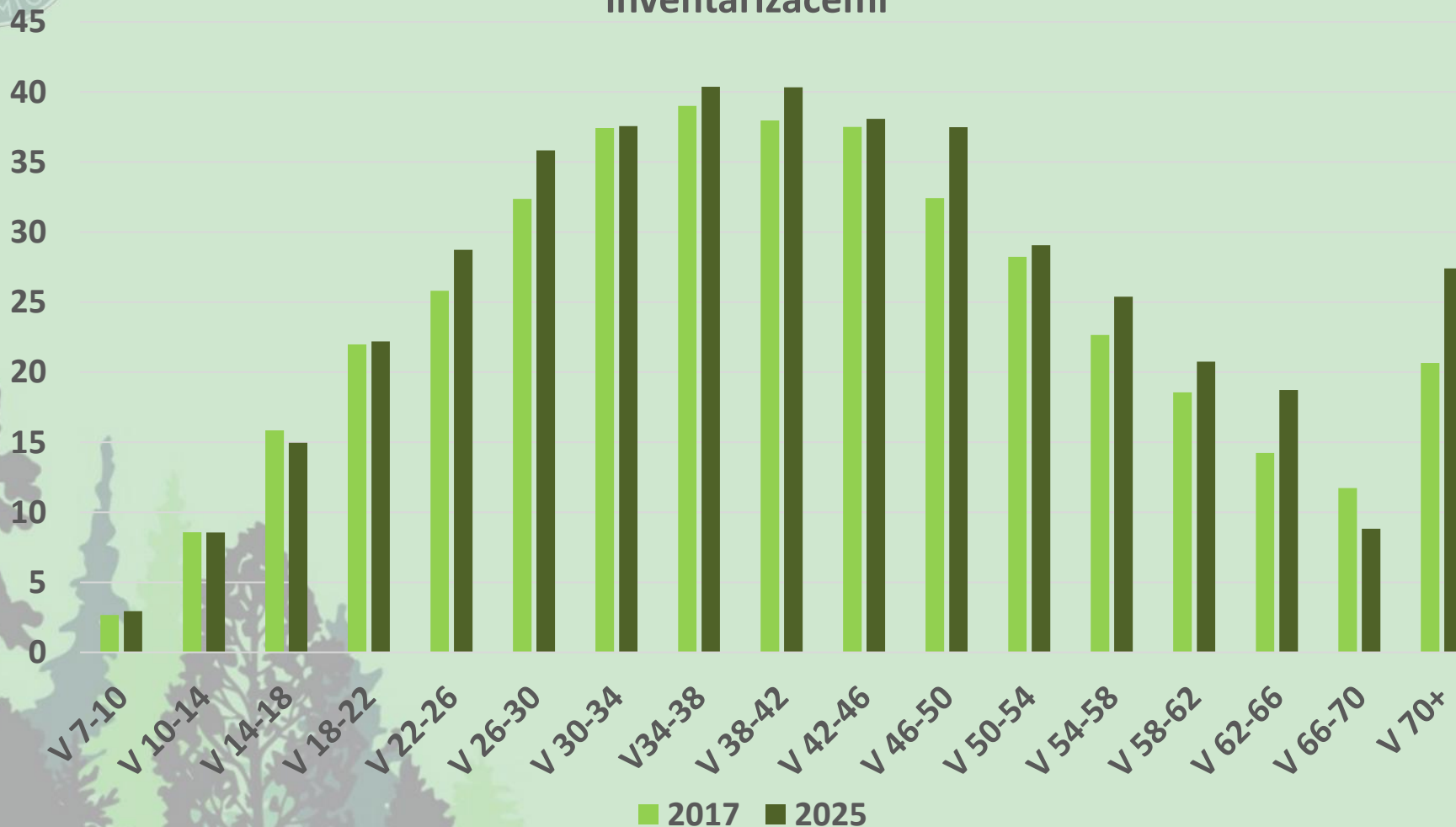


## Vývoj počtu stromů hroubí dle tloušťkových tříd mezi dvěma inventarizacemi





## Vývoj zásoby stromů hroubí dle tloušťkových tříd mezi dvěma inventarizacemi



	Z1	Z2	CBP	T	Zc	ft	CVT
m <sup>3</sup> /na	404	437	14,9	85,3	257,9	0,973	191,9



## Hektarová zásoba a počet kmenů hroubů dle hospodářských skupin

1400

1200

1000

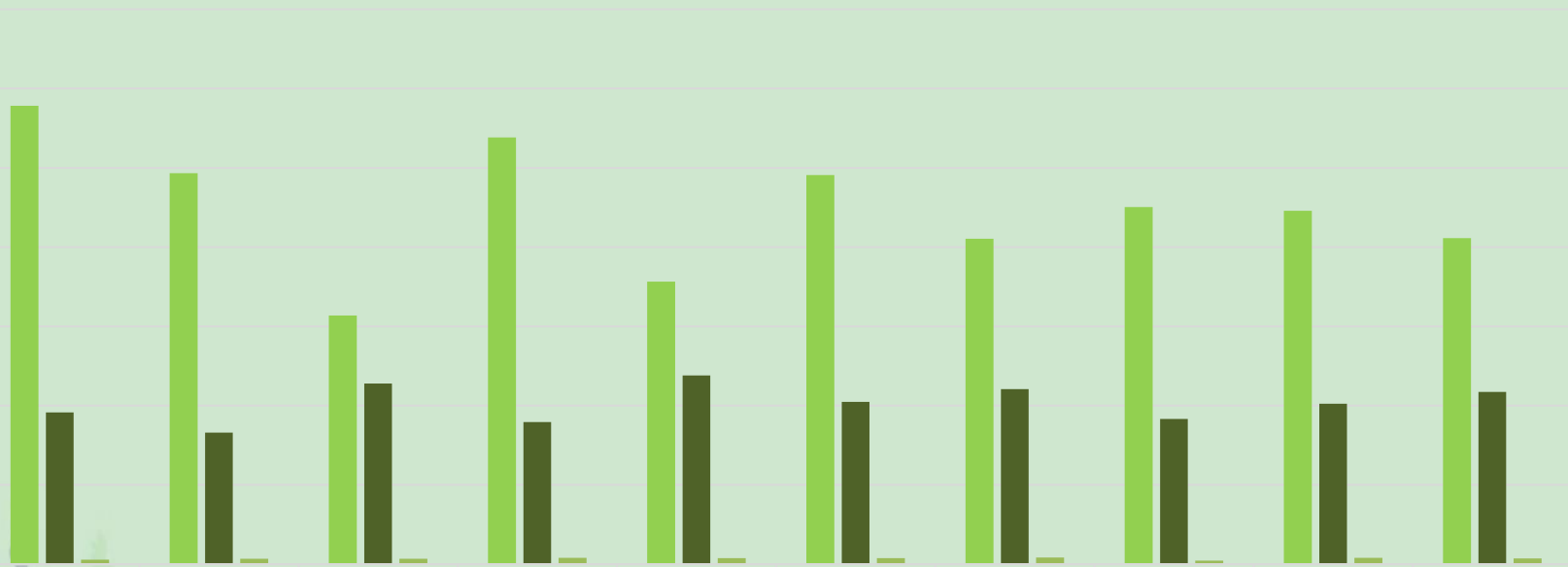
800

600

400

200

0



	51	52	53	54	55	56	57	78	79	LHC
N/ha	1156,2	986,4	627,6	1076,4	713,1	981,7	820,9	901	891,5	822,4
V/ha	382,6	331,9	456	358,6	476,3	410	441,4	366,8	405	434,8
CBP/ha	11,5	13,7	13,9	16,3	15,2	15,3	17	9,4	16,2	14,9

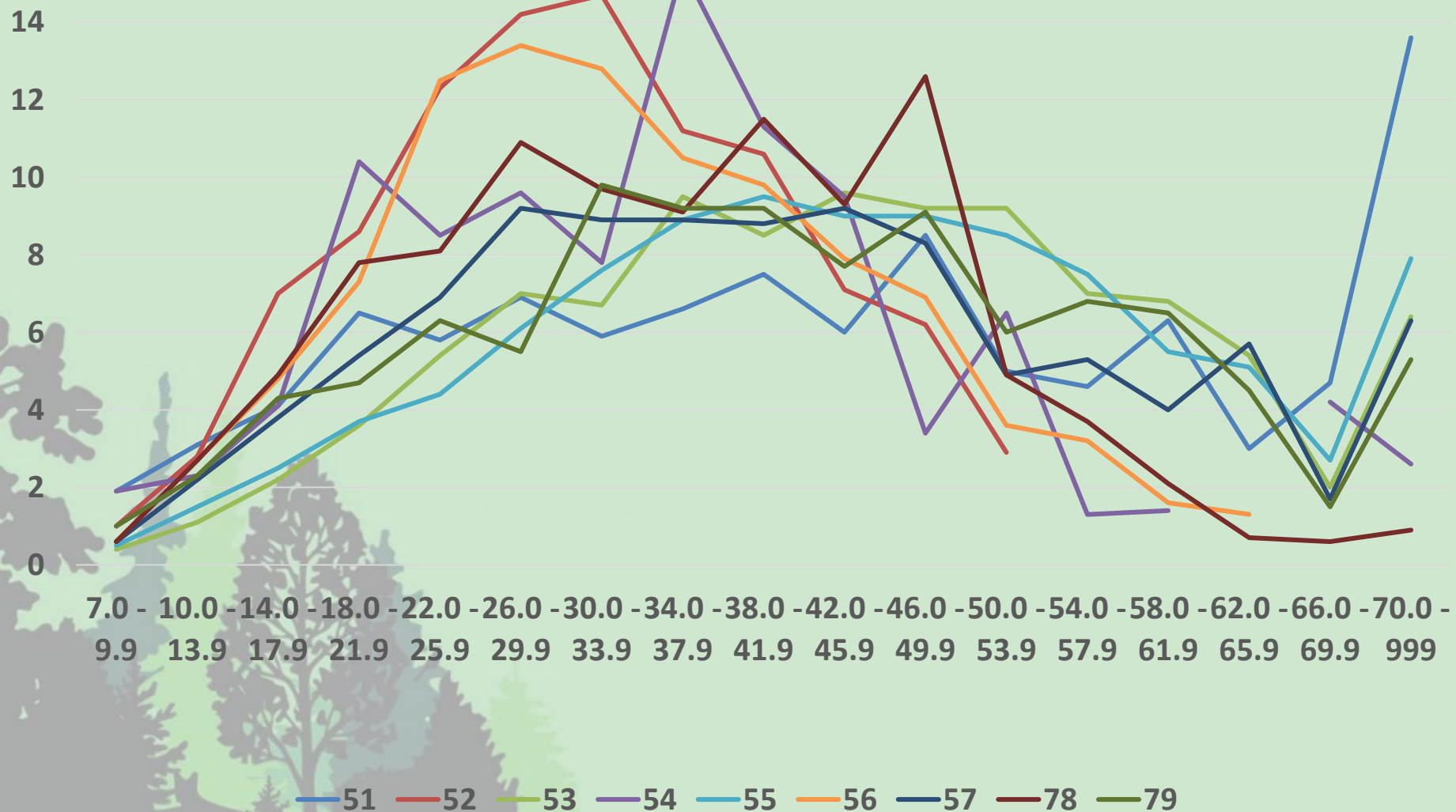
■ N/ha ■ V/ha ■ CBP/ha

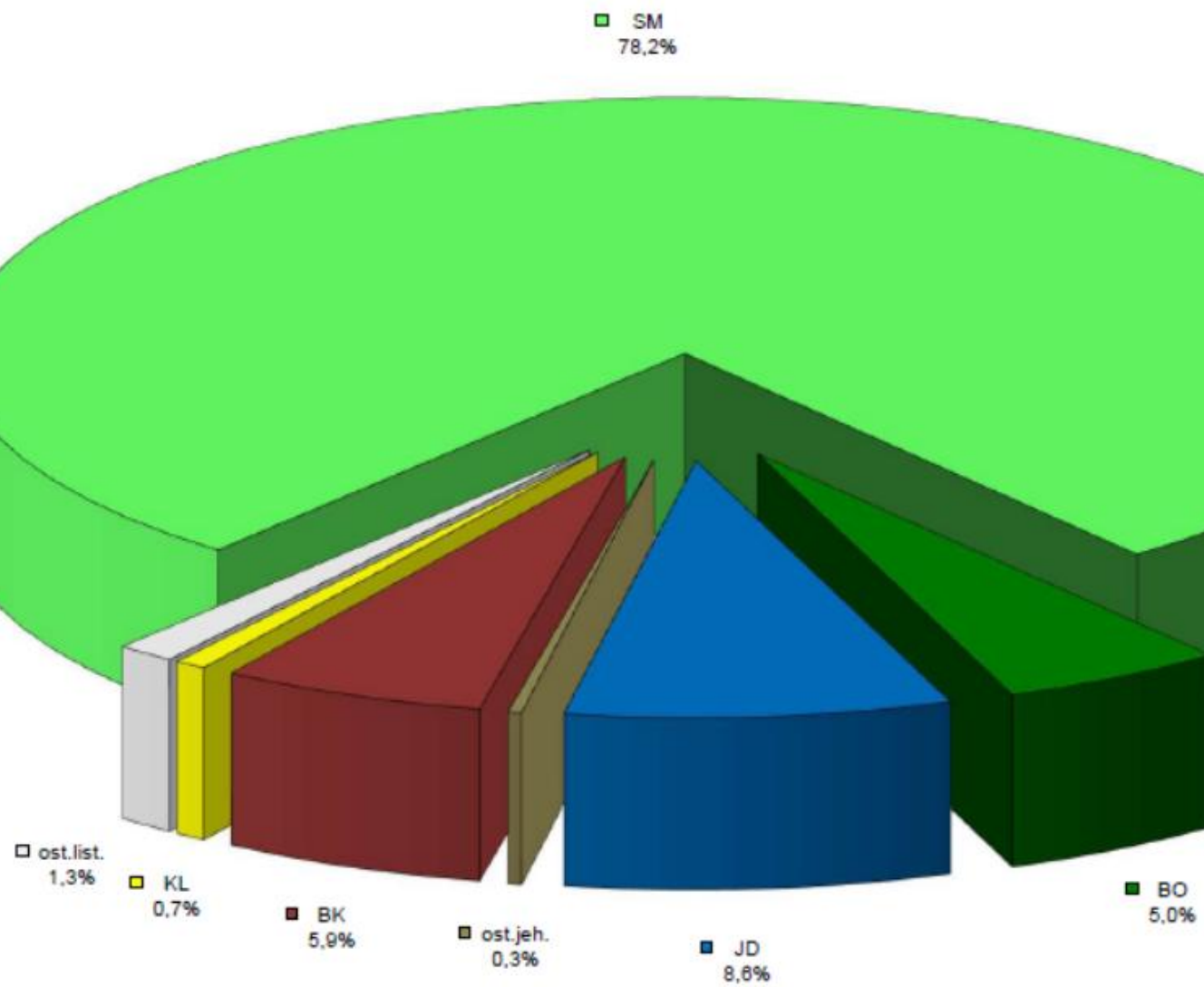
**G/ha = 39 m<sup>2</sup>**

**PCBP/ha = 14,9 m<sup>3</sup>**



## Procentický podíl zásoby stromů hroubí v tloušťkových třídách dle hospodářských skupin



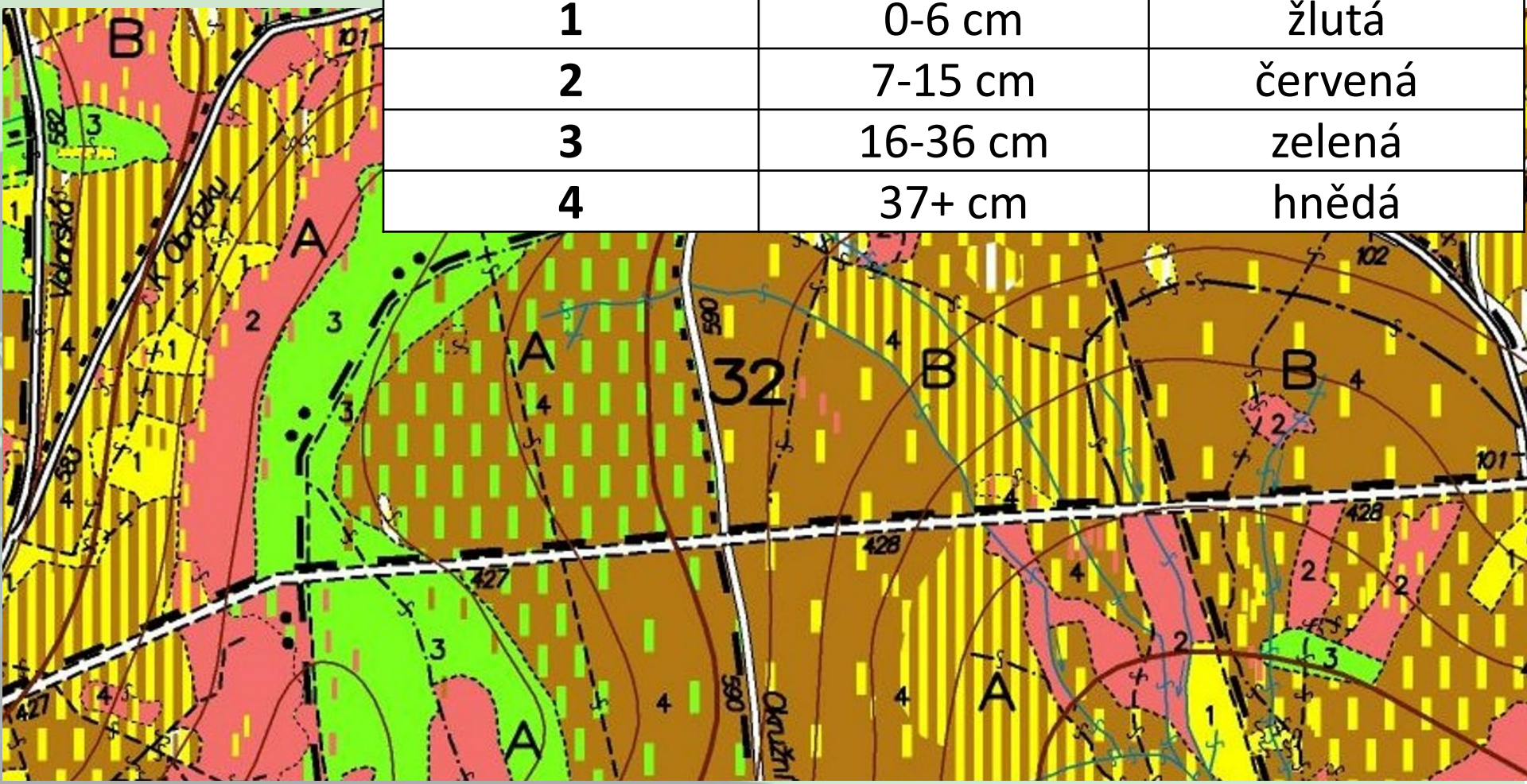




Hospodářská skupina	Cílová zásoba (m <sup>3</sup> /ha)	Současná zásoba (m <sup>3</sup> /ha)	CBP/ha/rok	Plocha HOS	CVT/ha (etát) (m <sup>3</sup> /ha)	Doba vyrovnávací (roků)
<b>51</b>	<b>280</b>	382,6	<b>11,5</b>	232,79	<b>132,2</b>	<b>50</b>
<b>52</b>	<b>250</b>	331,9	<b>13,7</b>	135,34	<b>159,5</b>	<b>30</b>
<b>53</b>	<b>250</b>	456	<b>13,9</b>	442,54	<b>202,2</b>	<b>30</b>
<b>54</b>	<b>280</b>	358,6	<b>16,3</b>	62,08	<b>183,8</b>	<b>30</b>
<b>55</b>	<b>280</b>	476,3	<b>15,2</b>	880,29	<b>211,9</b>	<b>30</b>
<b>56</b>	<b>250</b>	410	<b>15,3</b>	318,71	<b>179,9</b>	<b>50</b>
<b>57</b>	<b>250</b>	441,4	<b>17</b>	527,76	<b>203,6</b>	<b>50</b>
<b>78</b>	<b>200</b>	366,8	<b>9,4</b>	132,68	<b>124,2</b>	<b>50</b>
<b>79</b>	<b>200</b>	405	<b>16,2</b>	131,24	<b>198,5</b>	<b>50</b>

# POROSTNÍ MAPA

označení PSK (tl.tř.)	interval tloušťkové třídy	barva v porostní mapě
<b>0</b>	holina	bílá
<b>1</b>	0-6 cm	žlutá
<b>2</b>	7-15 cm	červená
<b>3</b>	16-36 cm	zelená
<b>4</b>	37+ cm	hnědá





Děkuji za pozornost

